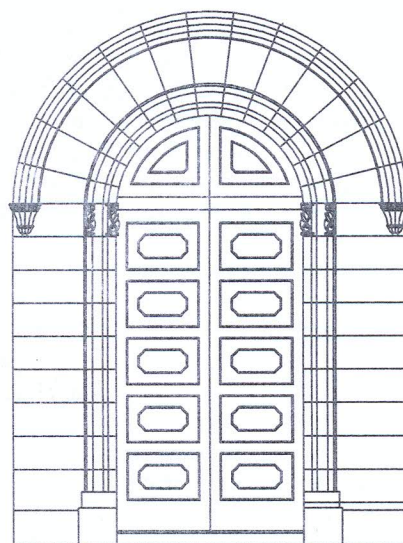




MUNICIPIO DI PALERMO
 AREA INFRASTRUTTURE
 SERVIZIO EDILIZIA SCOLASTICA

PROGETTO DELL'INTERVENTO PER LA MESSA
 IN SICUREZZA O RIDUZIONE DEL RISCHIO
 CONNESSO ALLA VULNERABILITA' DEGLI
 ELEMENTI NON STRUTTURALI DEL
 PLESSO SCOLASTICO "F. FERRARA"
 A PALERMO - PIAZZA MAGIONE 1



Progetto coerente con gli obiettivi del programma
 (Delibera CIPE 32/2010).

Verificata la congruenza economica

IL DIRIGENTE
 (dottoressa G. Coppola)

[Handwritten signature]

gruppo di progettazione

- PROGETTISTI INCARICATI -

arch. Diletta De Angelis Ricciotti, geom. Benedetto D'Amico, geom. Luigi Birriola
 p.i. Salvatore Maniscalco, coordinatore per la sicurezza in fase di progettazione
 arch. Lucia Pierro - Collaboratori: dis. Fabio Lombardo

firme progettisti incaricati

ARCHITETTO

Diletta De Angelis Ricciotti

[Handwritten signature]

livello di progettazione

PROGETTO DEFINITIVO

n° gen.

007

n° elaborato

titolo elaborato

ELENCO PREZZI

data

MAGGIO 2011

aggiornamenti

