

- LEGENDA**
- Q.E.G. QUADRO ELETTRICO GENERALE
 - Q.C.L. QUADRO ELETTRICO CENTRALE IDRICA
 - Q.L.C. QUADRO ELETTRICO LOCALE CALDAIA
 - Q.E.P. QUADRO ELETTRICO PIANO PRIMO
 - Q.E.P.2 QUADRO ELETTRICO PIANO SECONDO
 - RACK ARMADIO RACK PER TRASMISSIONE DATI
 - PASSARELLA IN LAMIERA ZINCOATA PER CAVI ELETTRICI DIMENSIONI 20x70 mm CON SEPARATORE INTERNO
 - PRESA BIPOLARE 2x10/16 A
 - PRESA INTERBLOCCATA BIPOLARE IP44 2P+T 16 A
 - PRESA INTERBLOCCATA QUADRIPOLORE IP44 3P+T 16 A
 - PRESA TELEFONICA TRASMISSIONE DATI n.1 CONNETTORE RJ11 E n.1 RJ45
 - PRESA SHUKO-PRESA BIPASSO 2x10/16 A n.1 PRESA SHUKO E n.1 PRESA BIPASSO
 - PRESEME RILEVAZIONE INCENDI
 - PULSANTE A ROTTURAZIONE VETRO PER EMERGENZA INCENDIO
 - SEGNALATORE ACUSTICO LUMINOSO DI EMERGENZA INCENDIO CENTRALE MULTICANALE DI RILEVAZIONE GAS
 - RILEVATORE OTTICO DI FUMO (INSI) (ALLATO A SOFFITTO)
 - RILEVATORE DI GAS (INSTALLATO A SOFFITTO)

CITTA' DI PALERMO
- SETTORE URBANISTICA -

**CENTRO POLIFUNZIONALE PER MINORI
DA REALIZZARE IN LOCALITA' BONAGIA A PALERMO**
Progetto Esecutivo

Progettisti incaricati:
Architetto: Ing. Ivani Torretta
Ingegnere: Luigi Palizzotto e Ivan Torretta
Ing. Silvio Mareschillo
Responsabile Ciro del Progettamento
Ing. Luigi Di Lorenzo

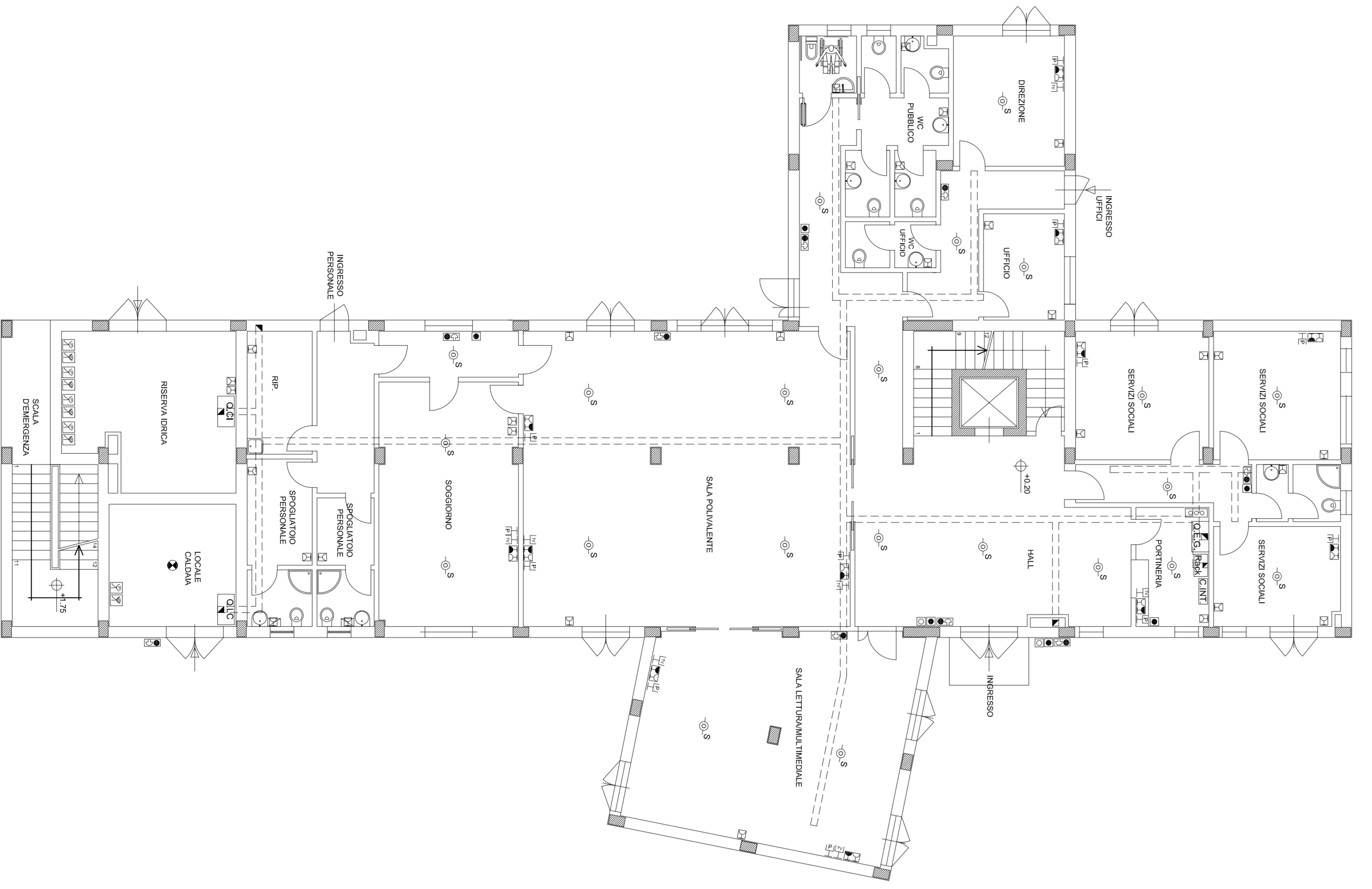


5. PROGETTO - IMPIANTI

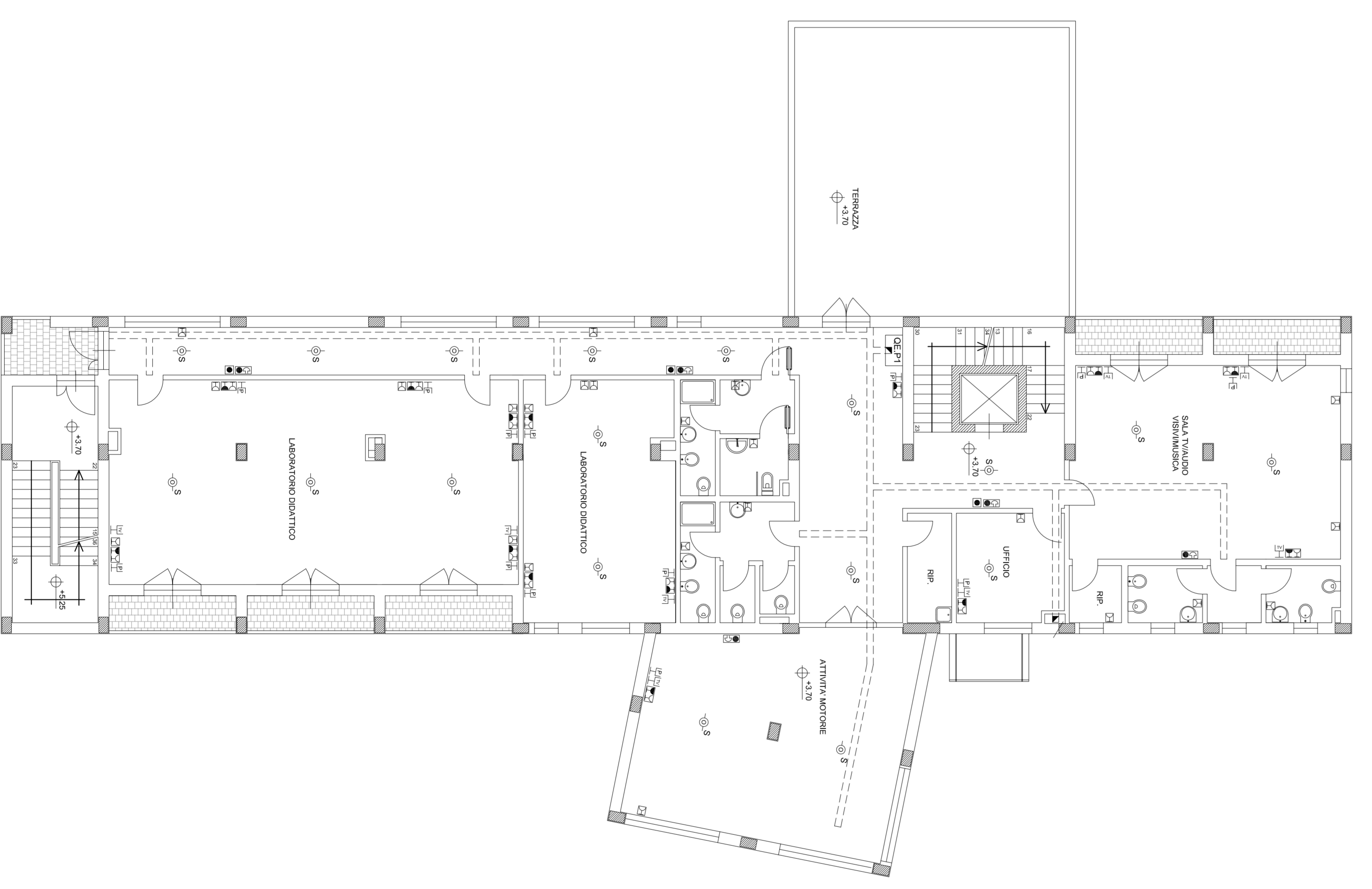
ELABORATO N. **5.2.7**
SCALA 1:100
AGGIORNAMENTO IL

Impianto Prece e Trasmissione dati
Pianta piano terra, piano primo e secondo

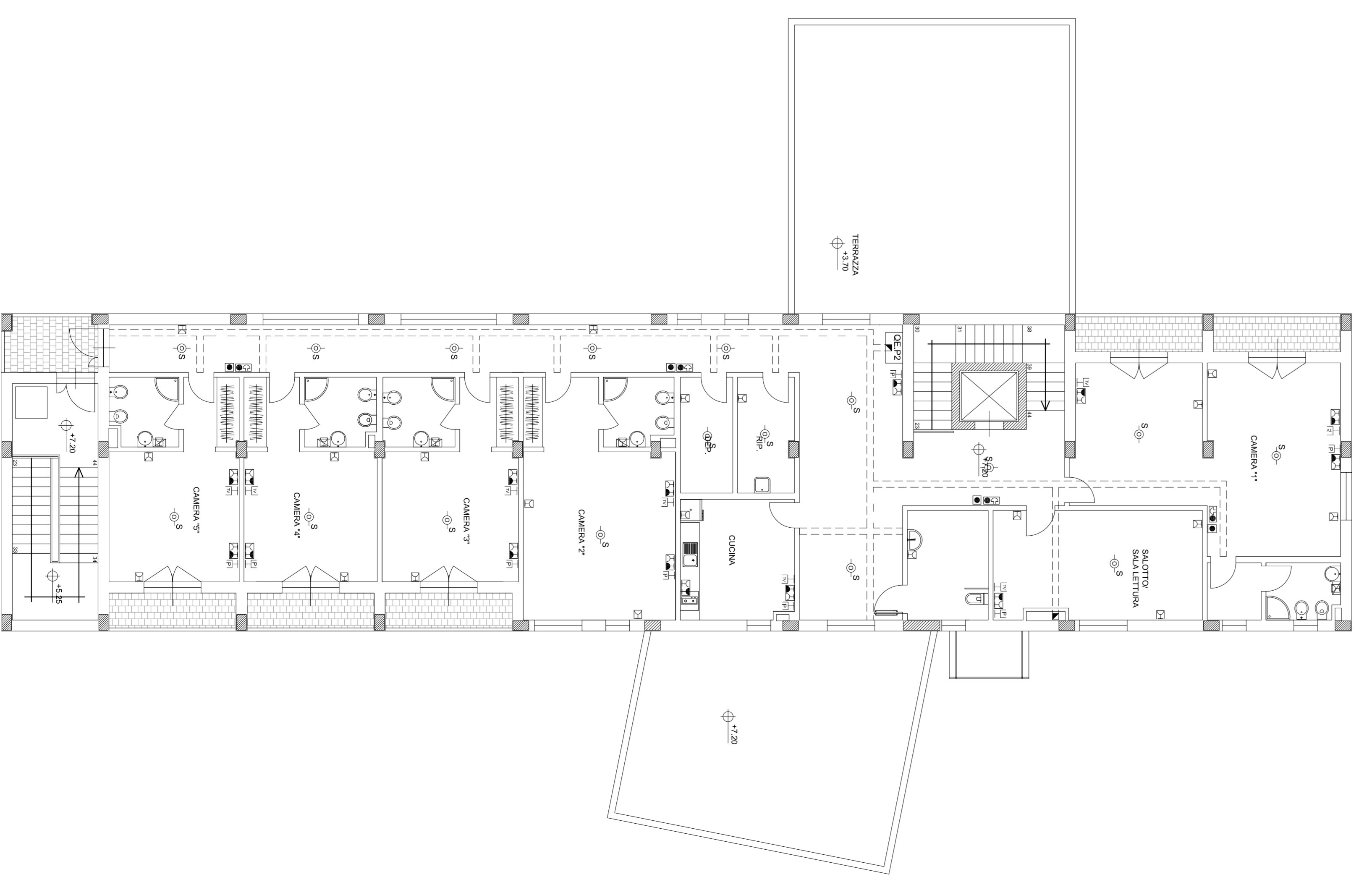
Per il Raggruppamento
Dott. Ing. Ivani Torretta
C/O. Ing. Luigi Palizzotto
Provincia di Palermo
n. 5081



PIANTA PIANO TERRA



PIANTA PIANO PRIMO



PIANTA PIANO SECONDO