

# CITTA' DI PALERMO - SETTORE URBANISTICA -

## CENTRO POLIFUNZIONALE PER MINORI DA REALIZZARE IN LOCALITA' BONAVAGLIA A PALERMO

Progetto Esecutivo

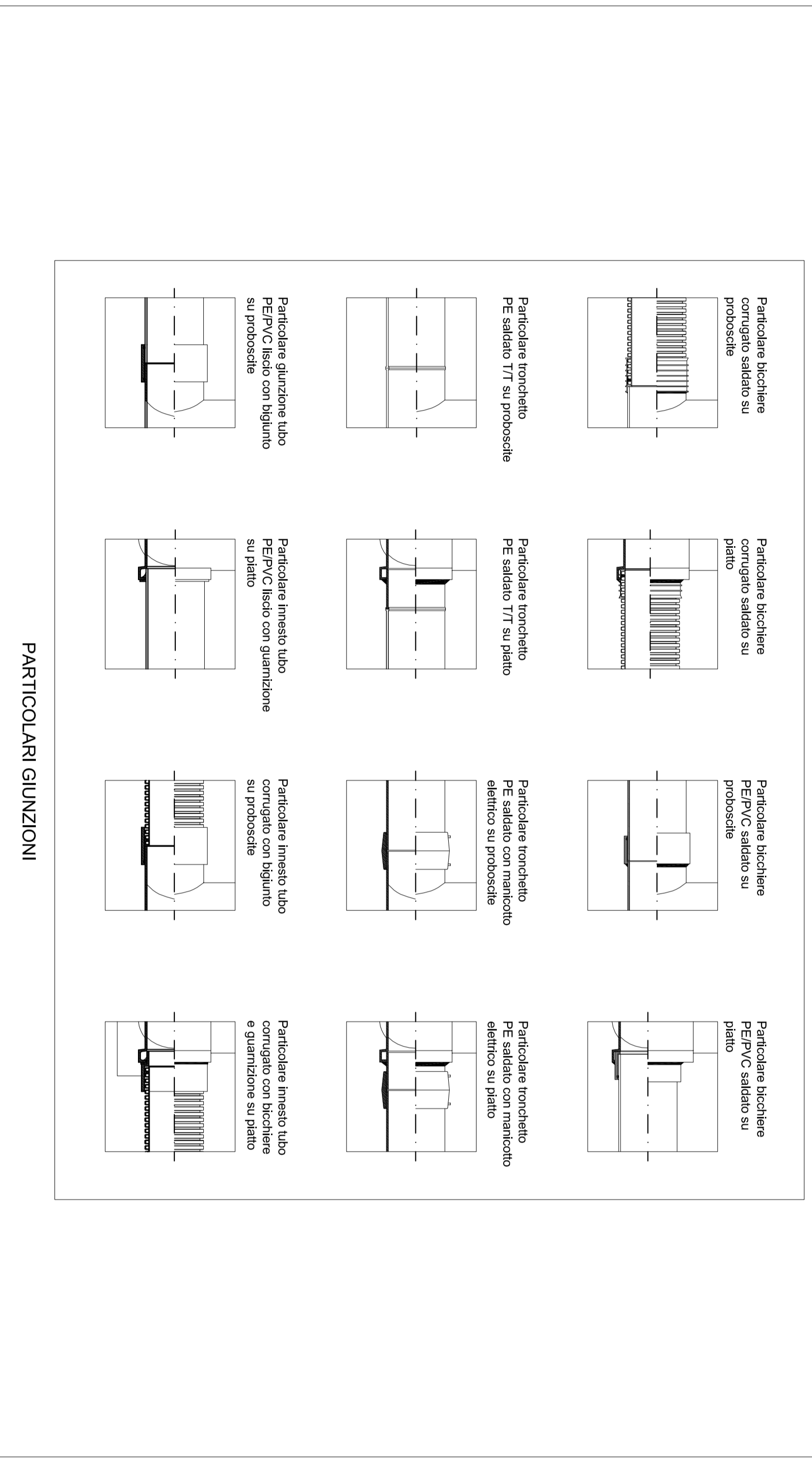
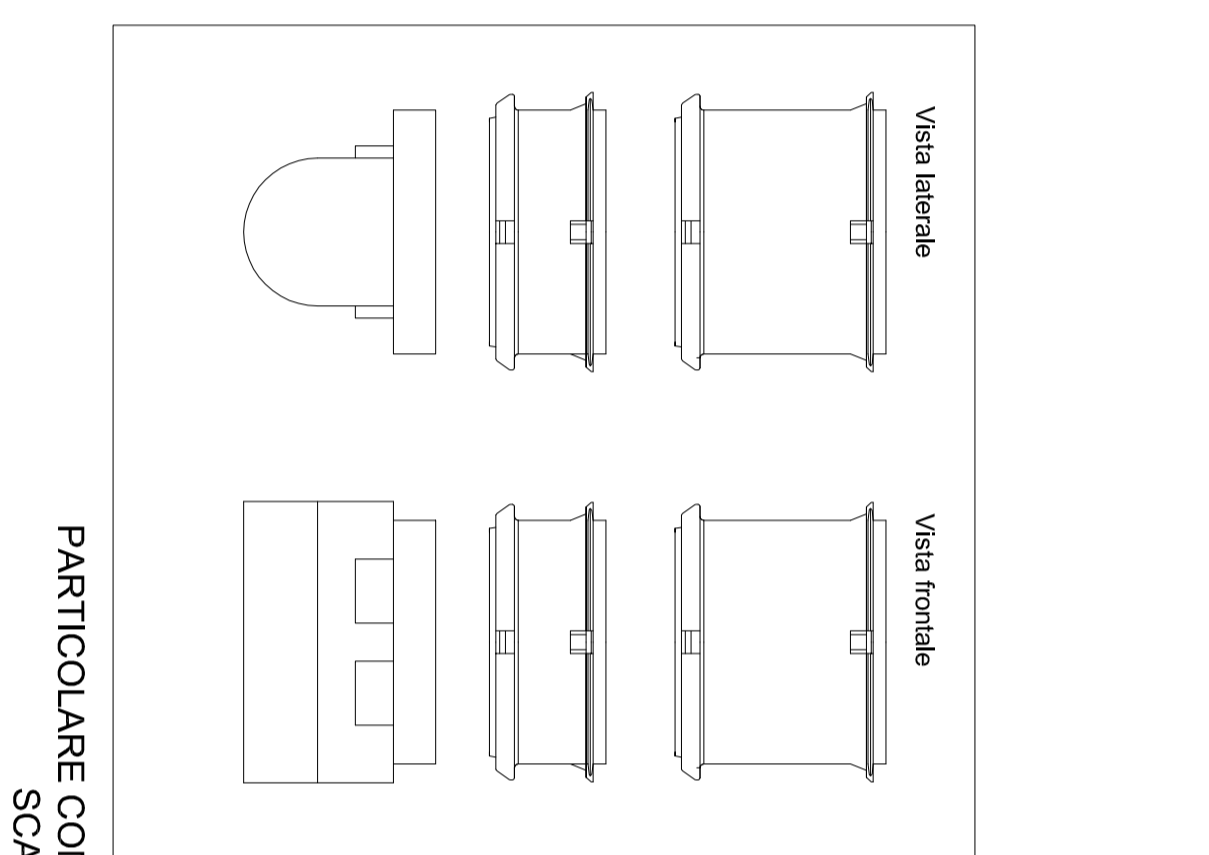
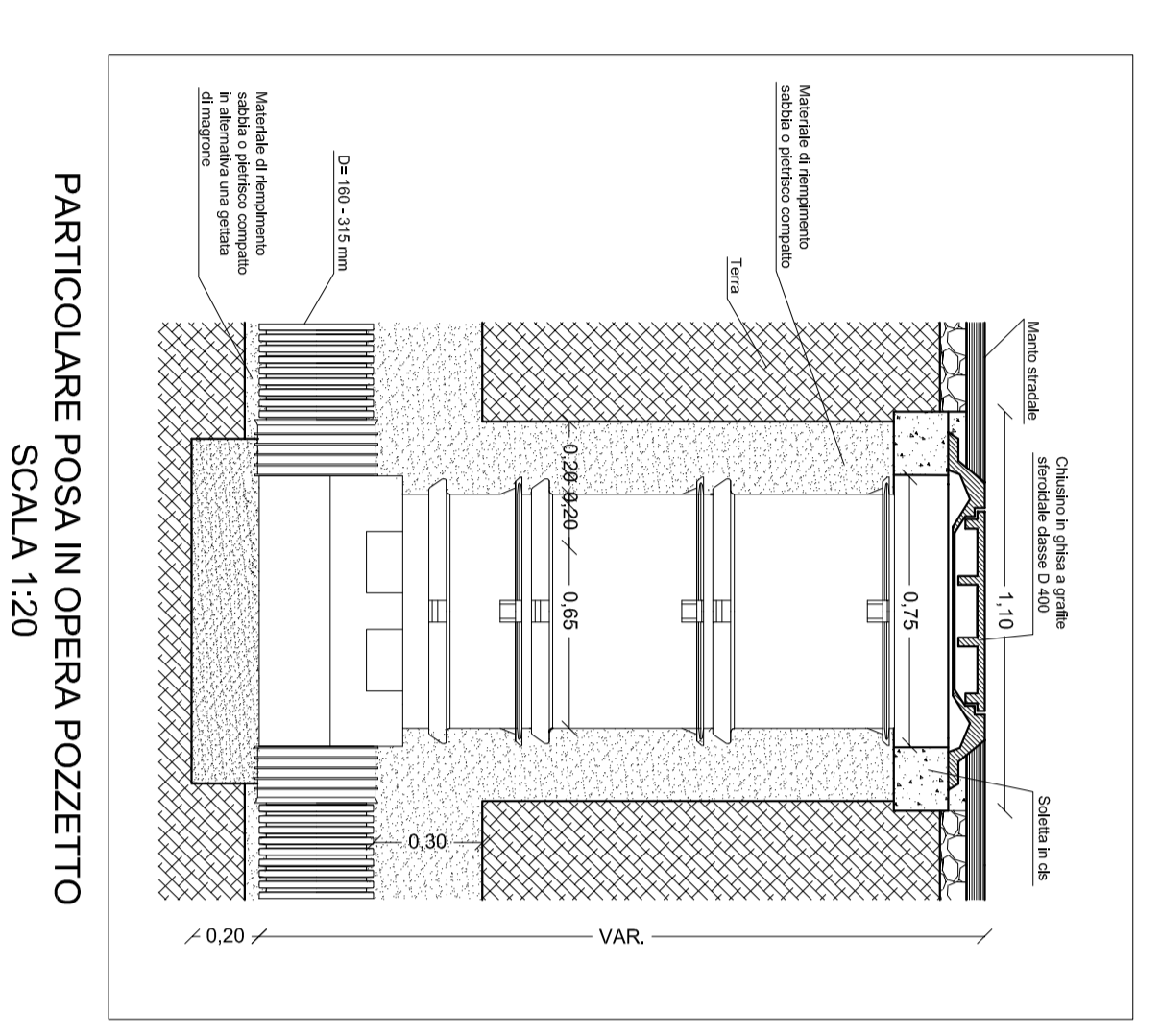
Progettati da:  
Ingegnere Roberto Spina  
Ingegnere Luigi Palizzolo e Ingegnere  
Luigi Palizzolo e Ingegnere  
Ing. Silvio Marcellino  
Responsabile tecnico del Progettamento  
Ing. Luigi Di Lorenzo



**5. PROGETTO - IMPIANTI**

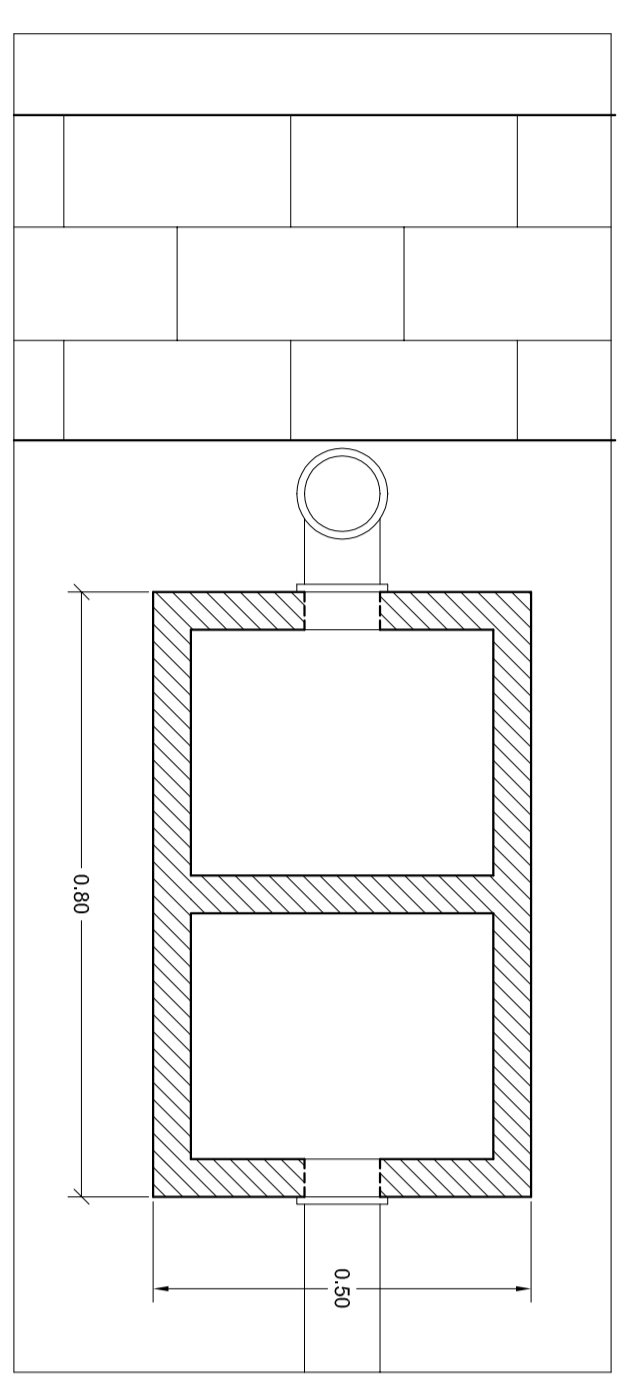
ELABORATO N.	<b>5.1.6</b>
SCALE	VARIE
AGGIORNATO IL	
Particolari costruttivi impianti idrico e di scarico	

Per il Raggruppamento  
Ing. Ivan Torretta  
Codice degli Ingegneri della  
Provincia di Palermo  
n. 5091

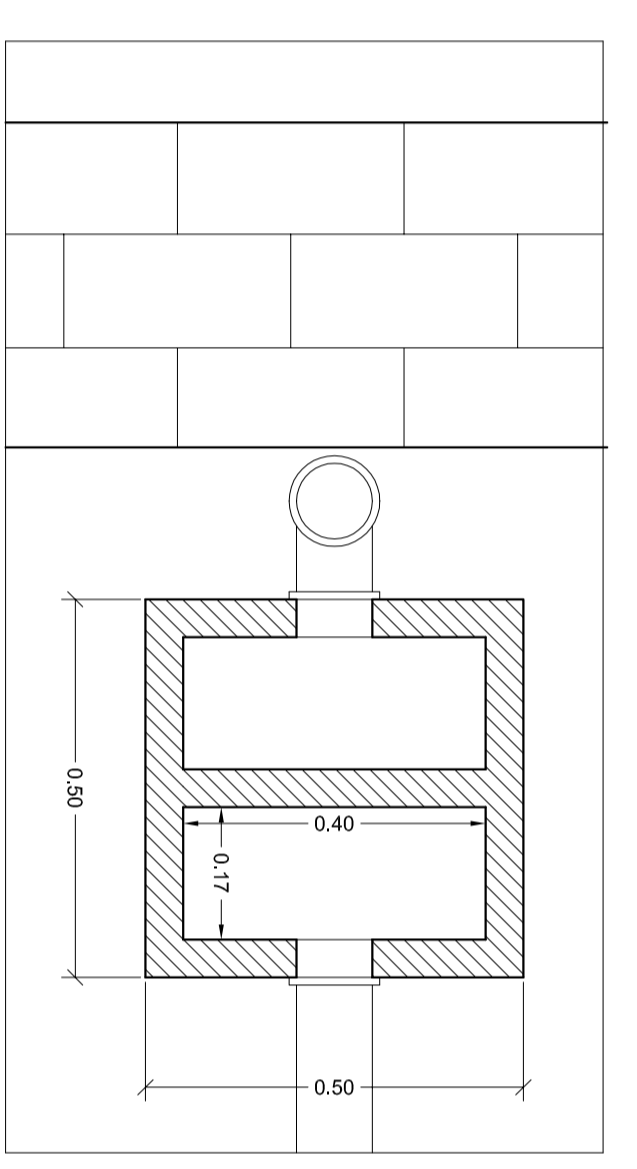


PARTICOLARI POZZETTO IN POLIETILENE  
PER TUBAZIONI DA 160 - 315 mm

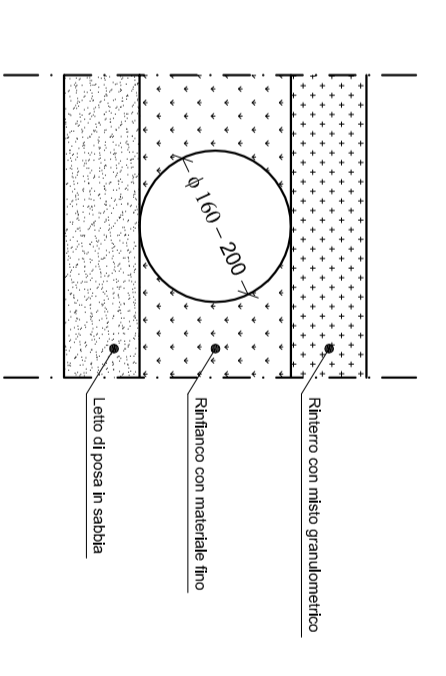
POZZETTO PER COLONNA DI SCARICO SCALE 1:10



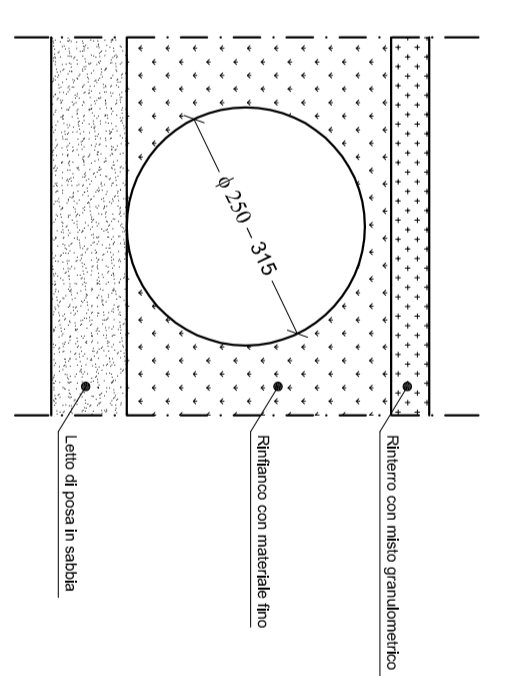
POZZETTO PER PUVIALE SCALE 1:10



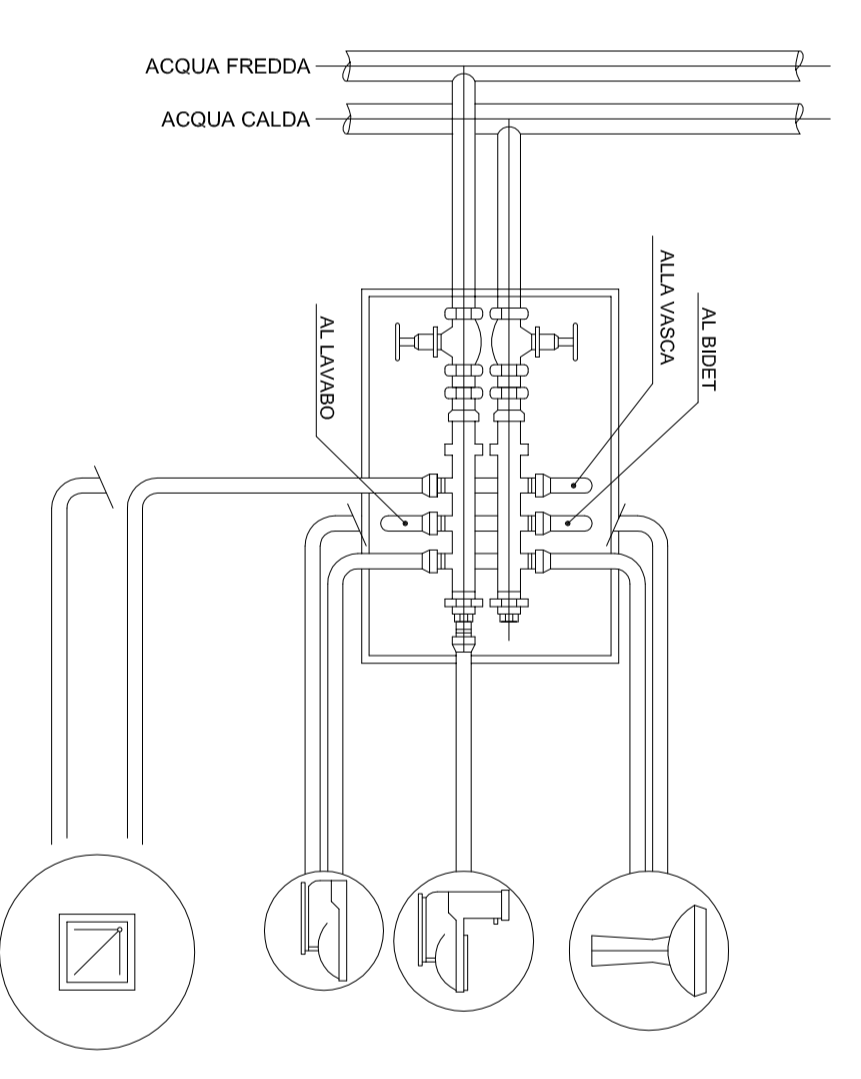
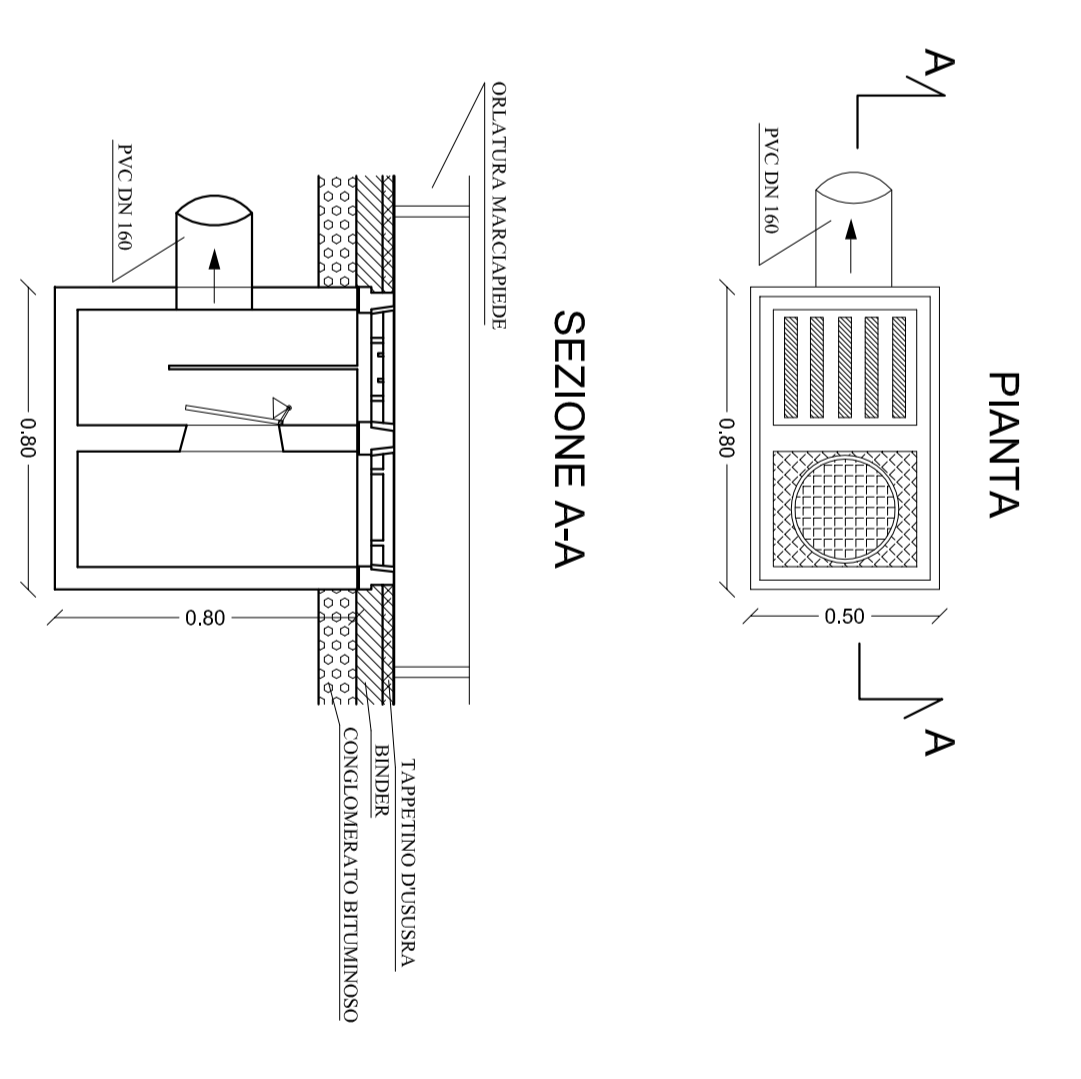
SEZIONE DI POSA  
TUBAZIONE CIRCOLARE D = 160 - 200 mm  
SCALE 1:10



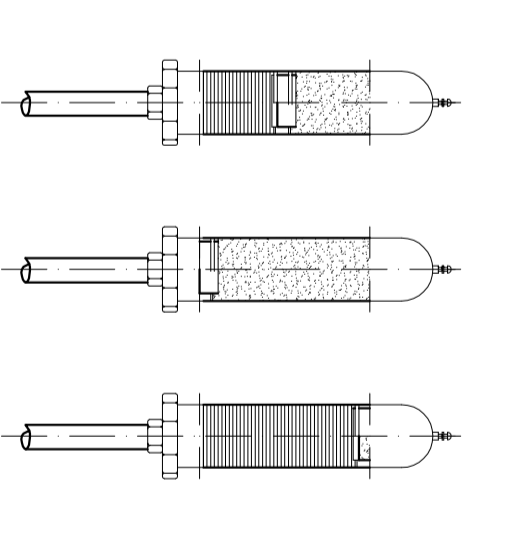
SEZIONE DI POSA  
TUBAZIONE CIRCOLARE D = 250 - 315 mm  
SCALE 1:10



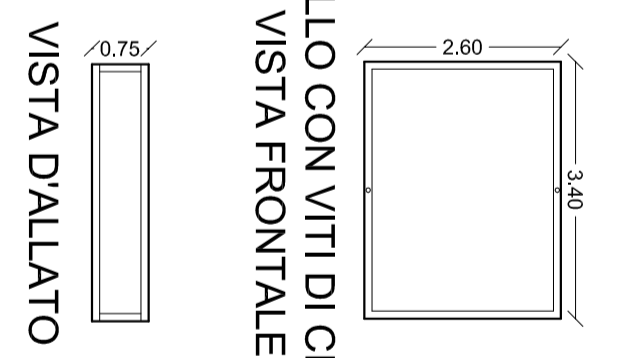
CADITONIA STRADALE PREFABBRICATA  
SCALE 1:20



AMMORTIZZATORE COLPI D'ARIE



SPORTELLO CON VITI DI CHIUSURA  
VISTA FRONTALE



VISTA DALL'ALTO

SARACINESCA DESGLIUSIONE  
CON RUBINETTO DI SCARICO

