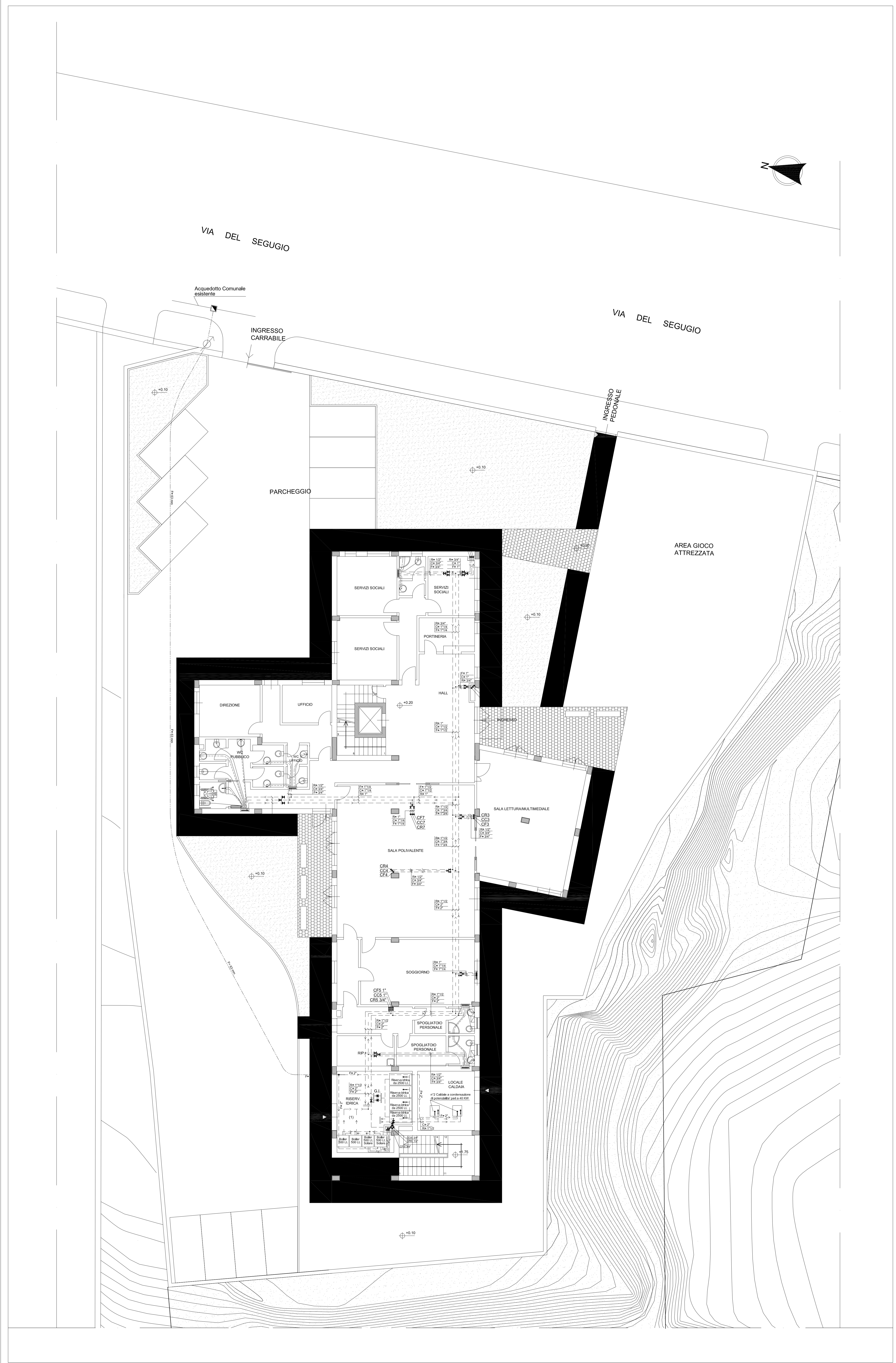
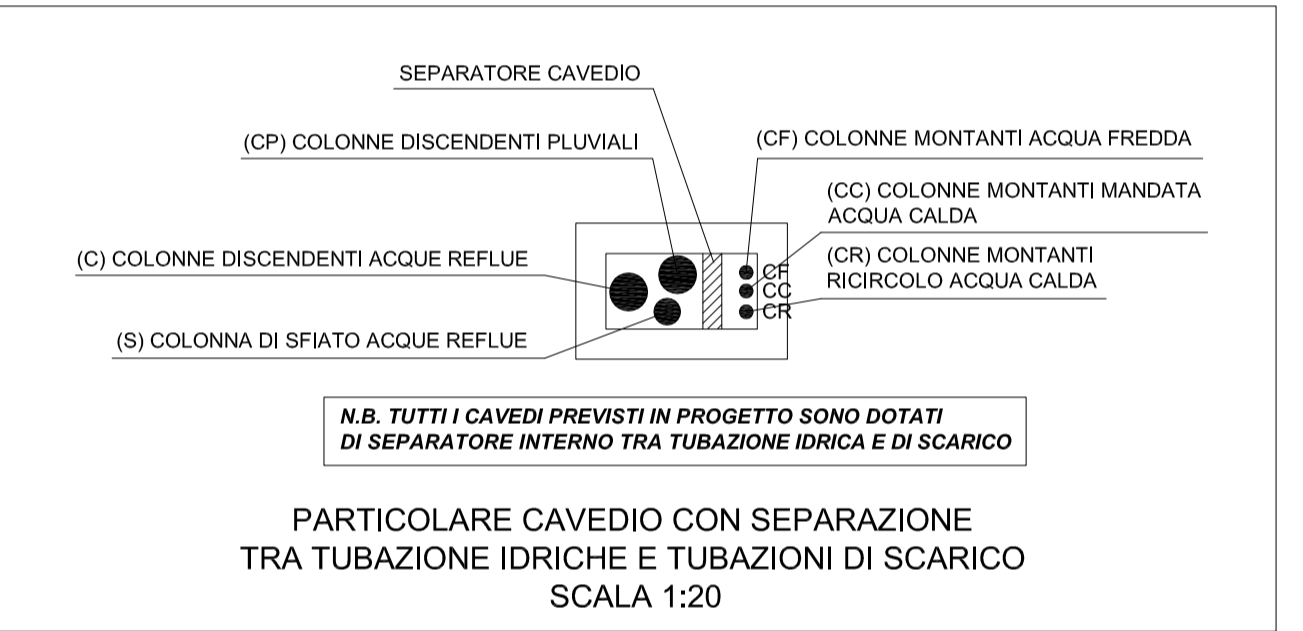



**LEGENDA**

- TUBAZIONE IDRICA AD USO SANITARIO INTERRATA IN POLIETILENE AD ALTA DENSITA' PER DISTRIBUZIONE PRINCIPALE DAI CONTATORE IDRICO FINO ALLA CENTRALE IDRICA
- TUBAZIONE ACQUA FREDDA IN POLIPROPILENE STAFFATA A SOFFITTO PER DISTRIBUZIONE PRINCIPALE DALLA CENTRALE FINO AI SINGOLI COLLETTORI
- TUBAZIONE DI MANDATA ACQUA CALDA IN POLIPROPILENE STAFFATA A SOFFITTO PER DISTRIBUZIONE PRINCIPALE DALLA CALDAIA FINO AI SINGOLI COLLETTORI
- TUBAZIONE DI RICIRCOLO ACQUA CALDA IN POLIPROPILENE STAFFATA A SOFFITTO PER DISTRIBUZIONE PRINCIPALE DALLA CALDAIA FINO AI SINGOLI COLLETTORI
- TUBAZIONE PER DISTRIBUZIONE ACQUA FREDDA, POSTA A PAVIMENTO, DAI COLLETTORI AI SINGOLI SANITARI
- TUBAZIONE PER DISTRIBUZIONE ACQUA CALDA, POSTA A PAVIMENTO, DAI COLLETTORI AI SINGOLI SANITARI
- ▬ COLLETTORE IDRICO
- <sup>CF</sup> COLONNE MONTANTI ACQUA FREDDA
- <sup>CC</sup> COLONNE MONTANTI MANDATA ACQUA CALDA
- <sup>CR</sup> COLONNE MONTANTI RICIRCOLO ACQUA CALDA
- <sup>IS</sup> POZZETTO DI ISPEZIONE E/O DERIVAZIONE CON SERRANDE DI INTERCETTAZIONE
- <sup>GR</sup> GRUPPO DI PRESSURIZZAZIONE IMPIANTO IDRICO-SANITARIO
- ▬ VALVOLA DI INTERCETTAZIONE PER SEZIONAMENTO TUBAZIONE PRINCIPALE
- (1) PER IL DETTAGLIO DEI COLLEGAMENTI IN CENTRALE, SI RIMANDA ALL'APPOSITO SCHEMA

N.B.: Tutte le tubazioni interrate verranno realizzate in polietilene ad alta densità; le tubazioni, a partire dai pozzetti di ispezione posti in aderenza all'edificio, e le colonne montanti fino ai singoli collettori verranno realizzate con tubazioni in polipropilene; le tubazioni di distribuzione dai collettori ai singoli sanitari e utilizzatori saranno invece in multistrato; nelle planimetrie fornite si riportano le indicazioni degli attacchi idrici ai singoli sanitari e attrezzature espresse in profilo, come da caratteristiche tecniche delle case costruttrici; al fine di una chiara esposizione progettuale si riportano le tabelle di equivalenza tra tubazioni in polipropilene o multistrato (espresse in DN diametro Nominale) e tubazioni in acciaio in profilo (con Diametro Esterno).

TUBAZIONI POLIETILENE	DN
1/2"	15
3/4"	20
1"	25
1 1/4"	32
1 1/2"	40
2"	50
2 1/2"	60-65
3"	80
4"	100





**CITTA' DI PALERMO**  
- SETTORE URBANISTICA -

**CENTRO POLIFUNZIONALE PER MINORI  
DA REALIZZARE IN LOCALITA' BONAGIA A PALERMO**


Progetto Esecutivo

*Progettisti incaricati*

Raggruppamento tecnico formato tra  
Studio Tecnico degli Ingegneri  
Luigi Palizzolo e Ivan Torretta  
e  
Ing. Salvo Mortellaro

*Responsabile Unico del Procedimento*

Ing. Luigi Di Lorenzo



<b>5. PROGETTO - IMPIANTI</b>	ELABORATO N. <b>5.1.2</b>
	SCALA 1:100
Impianto idrico Planimetria generale	AGGIORNATO IL

Per il Raggruppamento  
Ing. Ivan Torretta  
Ordine degli Ingegneri della  
Provincia di Palermo  
n. 5091