

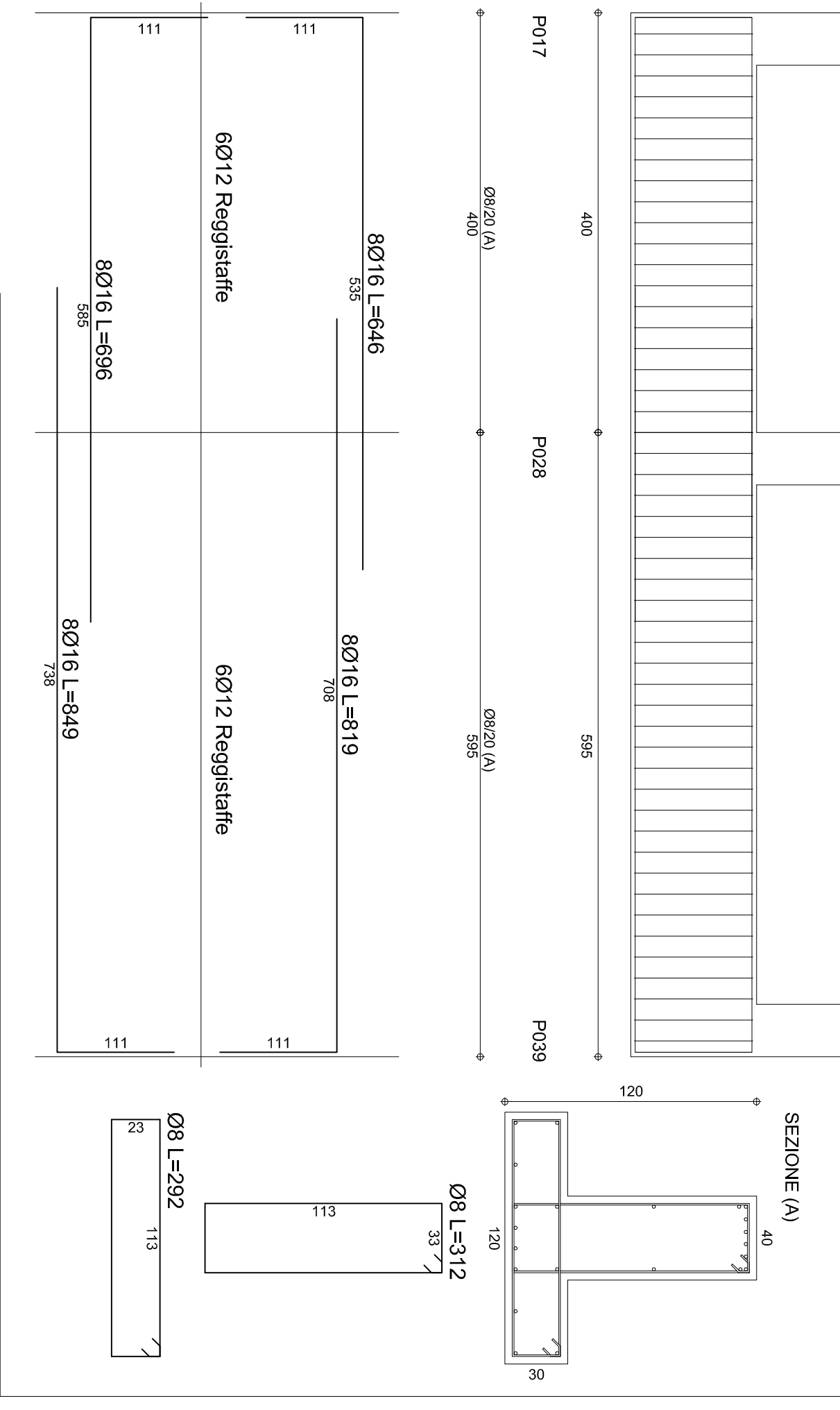
Caratteristiche dei materiali da impiegare
Conglomerato classe C25/30
Acciaio in barre tipo S450C


Solai
 a travi prebaccati precompressi
 monitorati 3x12 cm interasse 50 cm

Sovraccarichi di piano:
 - permanenti 2,40 KN/m²
 - variabili 3,00 KN/m²
Sovraccarichi di copertura:
 - permanenti 1,80 KN/m²
 - variabili 0,50 : 3,00 KN/m²
 - neve 0,50 KN/m²

Sovraccarichi scale:
 - permanenti 1,80 KN/m²
 - variabili 4,00 KN/m²

Vento:
 - parete sovravento massimo 0,71 KN/m²
 - parete sottovento massimo 0,36 KN/m²
 - copertura 0,36 KN/m²





CITTA' DI PALERMO
 - SETTORE URBANISTICA -

CENTRO POLIFUNZIONALE PER MINORI
DA REALIZZARE IN LOCALITA' BONAVIGIA A PALERMO

Progetto Esecutivo

Progetto Architettonico


Impianto Urbanistico Integrato in
 Sedià, Traveata degli Ingegneri
 Luigi Palumbo e Casa Torretta
 Ing. Silvio Mercurio

Responsabile: Carlo del Prevedello

Ing. Luigi Di Lorenzo

4. PROGETTO - STRUTTURE

Esecutivi Travi di Fondazione

<p>ELABORAZIONE 4.1.4.2</p> <p>SCALA 1:50</p> <p>ACQUONOVATI L.</p>	
--	---

Piv. e Regolamento
 Ing. Tom Tarantola
 Ordine degli Ingegneri della
 Provincia di Palermo
 n. 4220