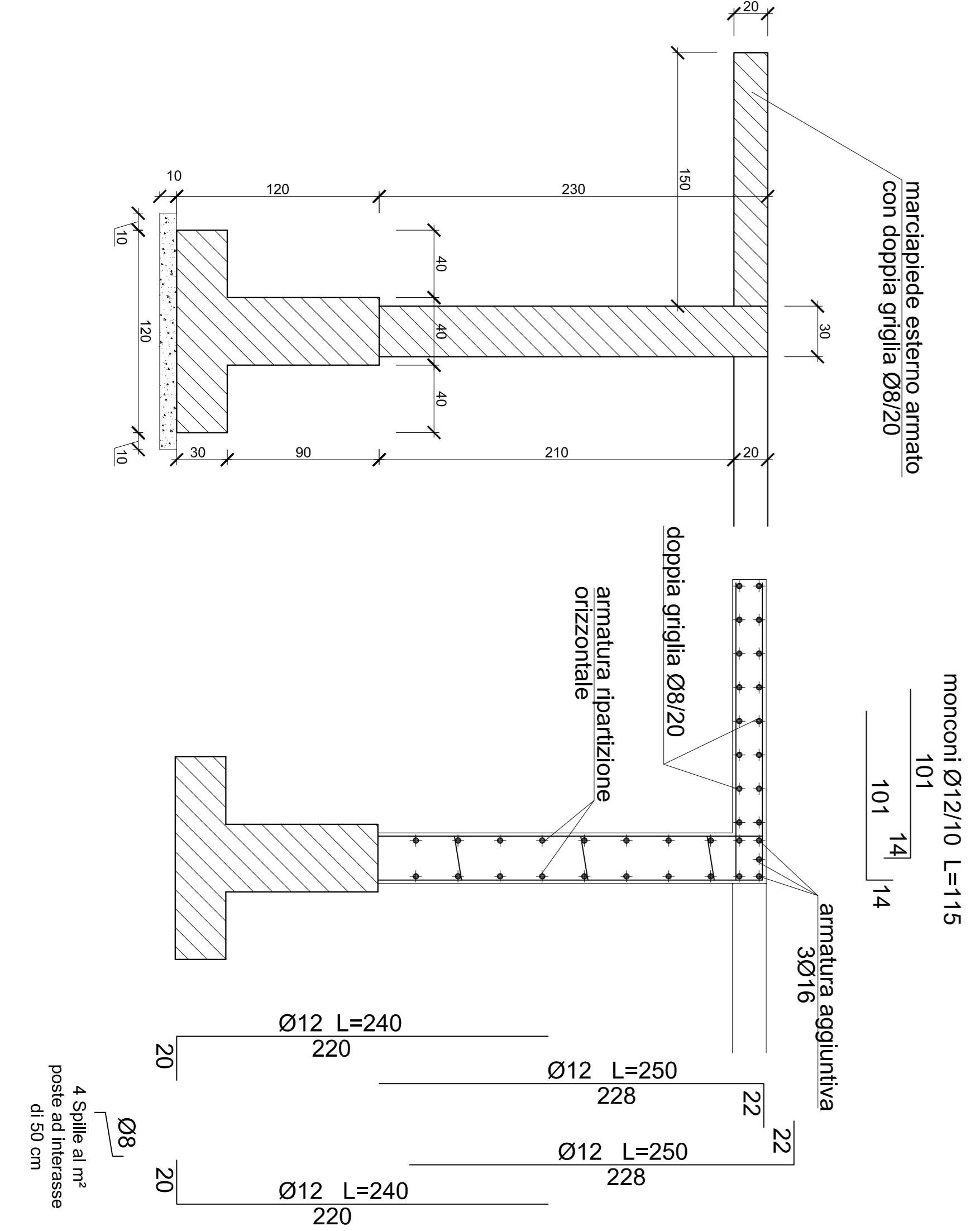


PARTICOLARE FONDAZIONE MURO CONTROTERRA



CITTA' DI PALERMO
- SETTORE URBANISTICA -

CENTRO POLIFUNZIONALE PER MINORI
DA REALIZZARE IN LOCALITA' BONNAGIA A PALERMO

Progetto Esecutivo

4. PROGETTO - STRUTTURE

ELABORATO N. **4.11**

SCALA **1:30**

ACQUORINATO IL

Caratteristiche dei materiali da impiegare

Congioimento classe C25/30

Acciaio in barre tipo B450C

Soli

a) **profondità precompresi**

manifatture 8x12 cm interasse 50 cm

Sovaccarichi di piano:

- permanenti **2,40 kN/m²**
- variabili **3,00 kN/m²**

Sovaccarichi di copertura:

- permanenti **1,50 kN/m²**
- variabili **0,50 - 3,00 kN/m²**

- neve **0,50 kN/m²**

Sovaccarichi scale:

- permanenti **1,50 kN/m²**
- variabili **0,50 kN/m²**

Verme:

- parete sovrappeso massimo **0,71 kN/m²**
- parete sottopeso massimo **0,36 kN/m²**
- copertura **0,36 kN/m²**

Progettato da: **Ing. Salvatore M. M. M. M. M.**

Elaborato da: **Ing. Salvatore M. M. M. M. M.**

Provincia di Palermo

1999