



COMUNE DI PALERMO  
Settore Centro Storico



COMUNE DI PALERMO  
Settore Città Storica

Vista la verifica del 21 giugno 2013, si esprime **Parere Tecnico favorevole**, ai sensi dell'art. 5 comma 3 della L.R. 12/2011, con contestuale atto n. 18/2013/CS del 20 dicembre 2013.

2<sup>a</sup> DIC. 2013

Il R.U.P.  
Ing. Tonino Martelli

Visto il Parere Tecnico n. 18/2013/CS del 20/12/2013, si **valida il lotto A** del progetto esecutivo ai sensi dell'art. 55 del DPR 207/2010 con contestuale atto n. 04/2013/CS del 20/12/2013.

2<sup>a</sup> DIC. 2013

Il R.U.P.  
Ing. Tonino Martelli

# INTERVENTI URGENTI PER LA MESSA IN SICUREZZA E IL MIGLIORAMENTO STATICO DEL COMPLESSO MONUMENTALE DELLO SPASIMO

## PROGETTO ESECUTIVO

TAV.	3
ALL.	5
DATA	Giugno-12

ELABORATO
Dissesti, degradi e quadro fessurativo delle murature e degli orizzontamenti, con indicazioni dei materiali: Sezioni

SCALA	1:200

I PROGETTISTI

Ing. Giuseppe Di Marzo

Arch. Lorella Cacciatore

COMUNE DI PALERMO  
Settore Città Storica

Il R.U.P.

Ing. Tonino Martelli



Visto il Parere Tecnico n. 18/2013/CS del 20/12/2013, si **valida il lotto C** del progetto esecutivo ai sensi dell'art. 55 del DPR 207/2010 con contestuale atto n. 1798/2013/CS del 28/10/2016.

28 OTT. 2016

Il R.U.P.  
Ing. Tonino Martelli

Visto:

Il Dirigente Servizio II OO.PP.



**COMUNE DI PALERMO**  
Settore Centro Storico

**COMUNE DI PALERMO**  
Settore Città Storica

Vista la verifica del 21 giugno 2013, si esprime **Parere Tecnico favorevole**, ai sensi dell'art. 5 comma 3 della L.R. 12/2011, con contestuale atto n. 18/2013/CS del 20 dicembre 2013.

2° DIC. 2013

Visto il Parere Tecnico n. 18/2013/CS del 20/12/2013, si valida il lotto A del progetto esecutivo ai sensi dell'art. 55 del DPR 207/2010 con contestuale atto n. 94/2013/CS del 20/12/2013.

2° DIC. 2013

INTERVENTI URGENTI PER  
LA MESSA IN SICUREZZA E IL MIGLIORAMENTO STATICO  
DEL COMPLESSO MONUMENTALE DELLO SPASIMO

PROGETTO ESECUTIVO

TAV.	3
ALL.	5
DATA	Giugno-12

ELABORATO

Disegni, degni e quadro fessurativo delle murature e degli orizzontamenti, con indicazioni dei materiali. Sezioni

SCALA 1:200

I PROGETTISTI

Ing. Giuseppe Di Marzio

IL R.U.P.

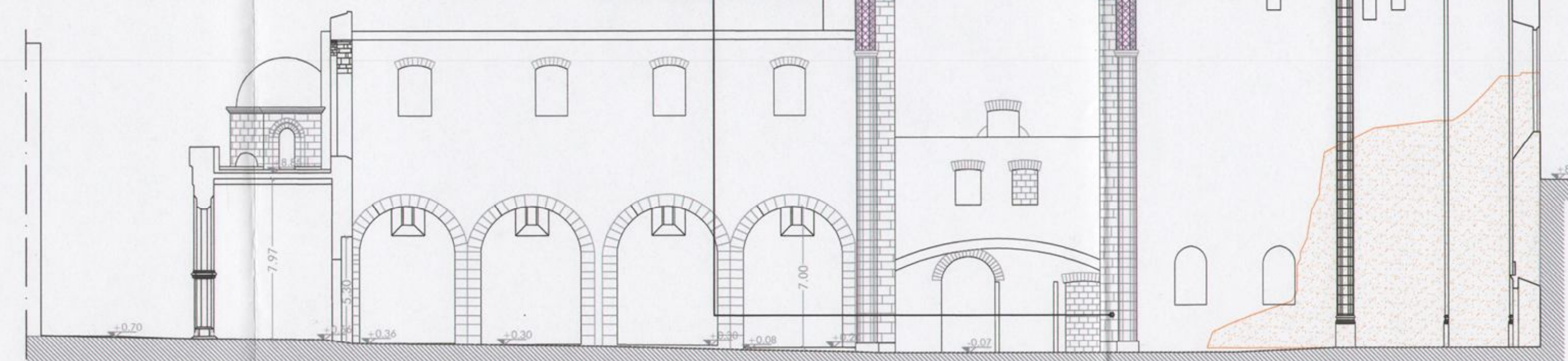
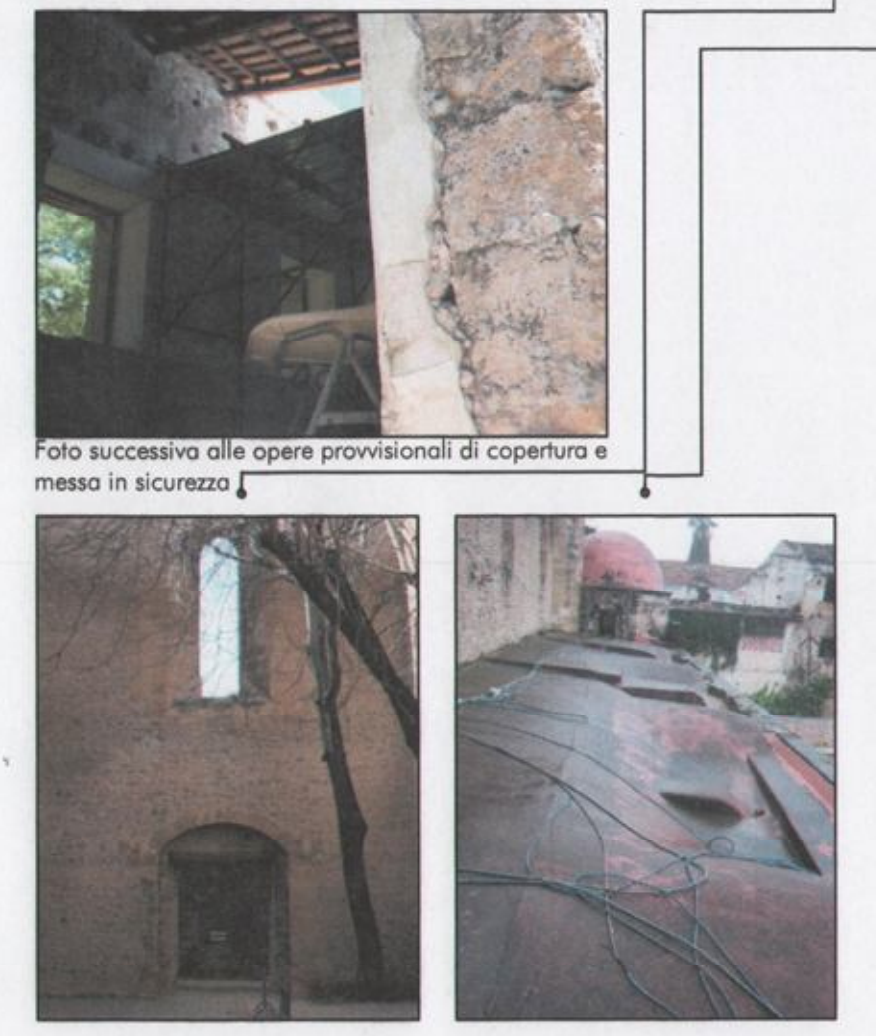
Ing. Tonino Martelli

Arch. Lorella Cacciatore

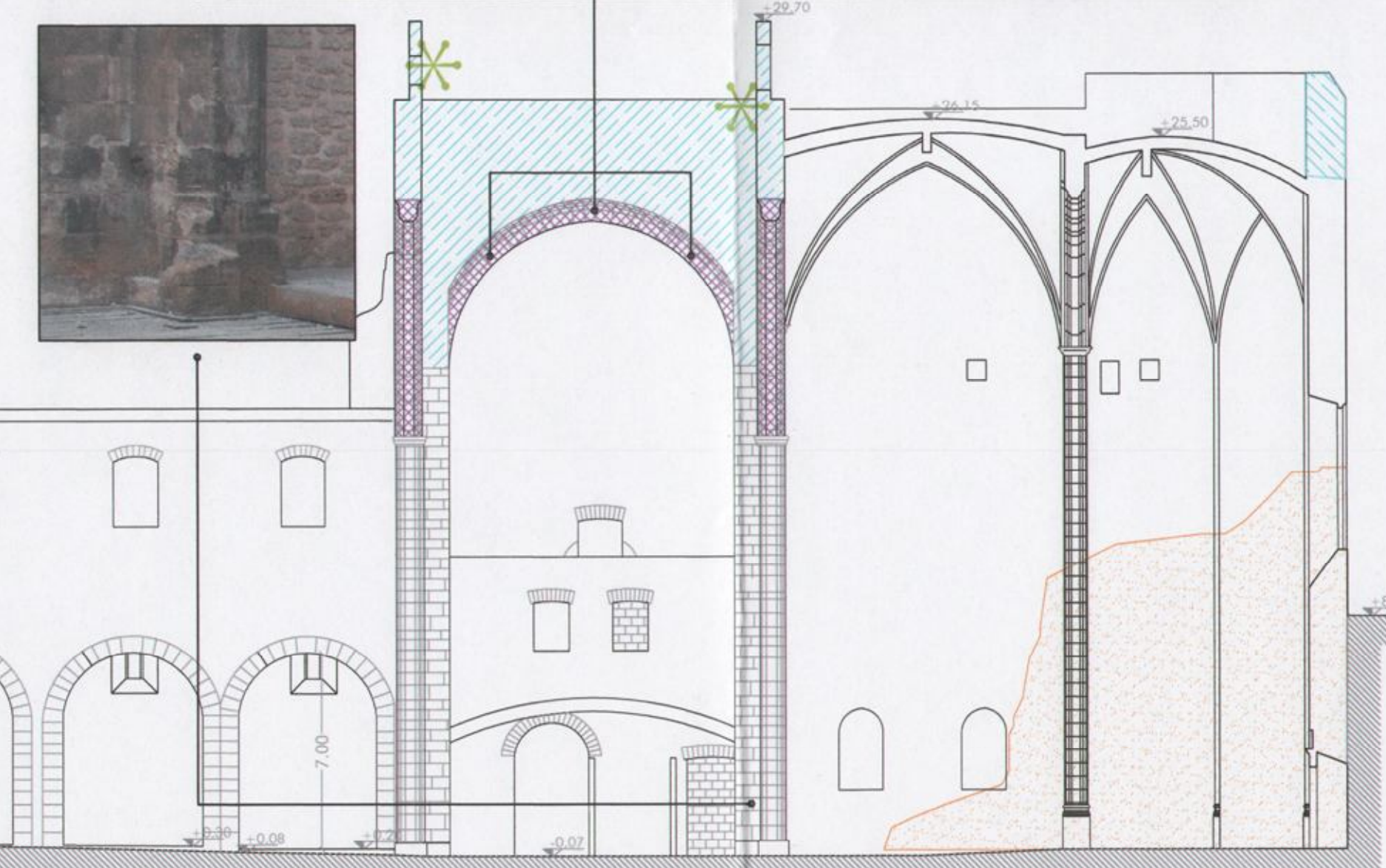
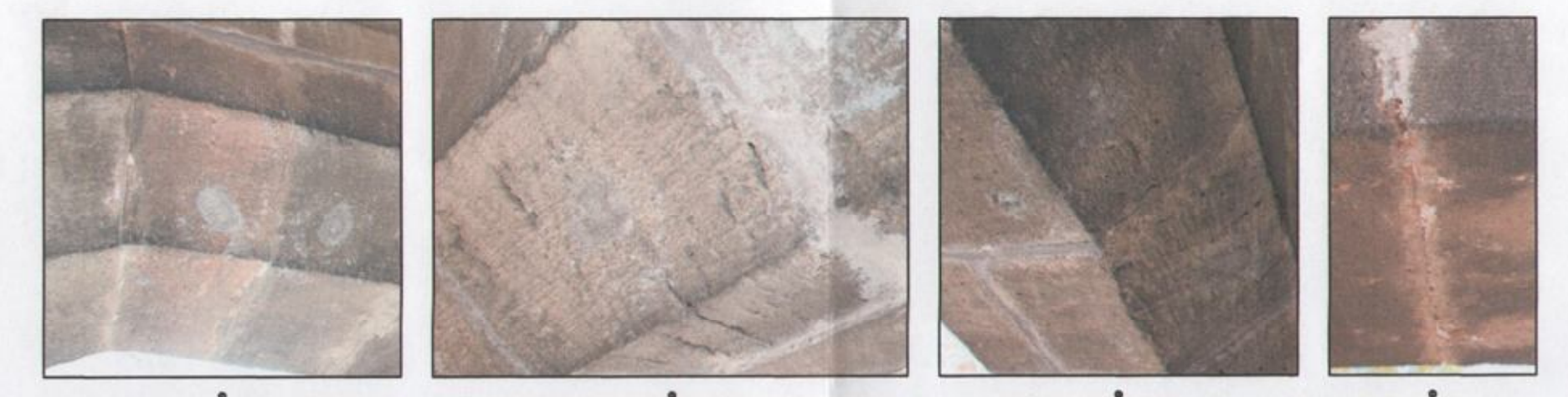
Visto:  
Il Dirigente Servizio II OO.PP.



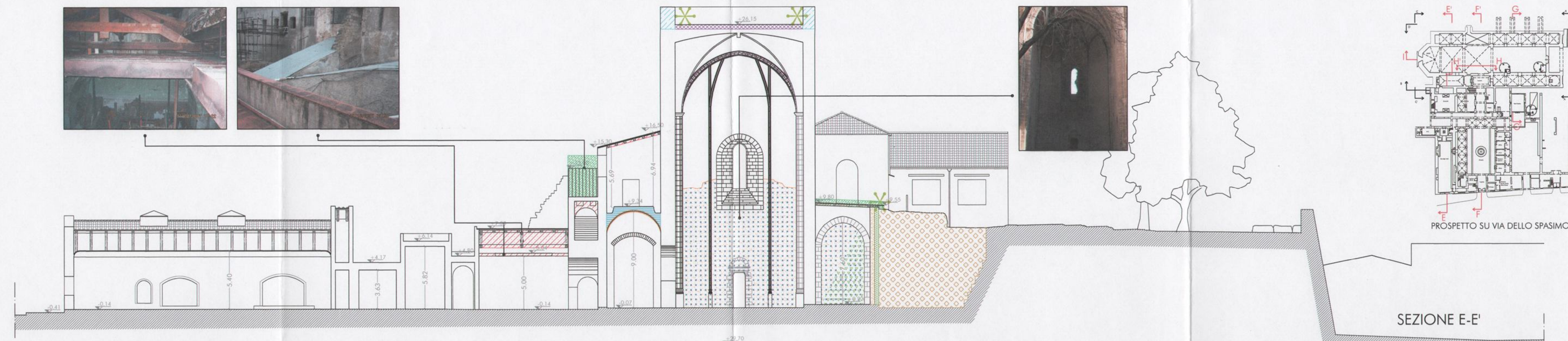
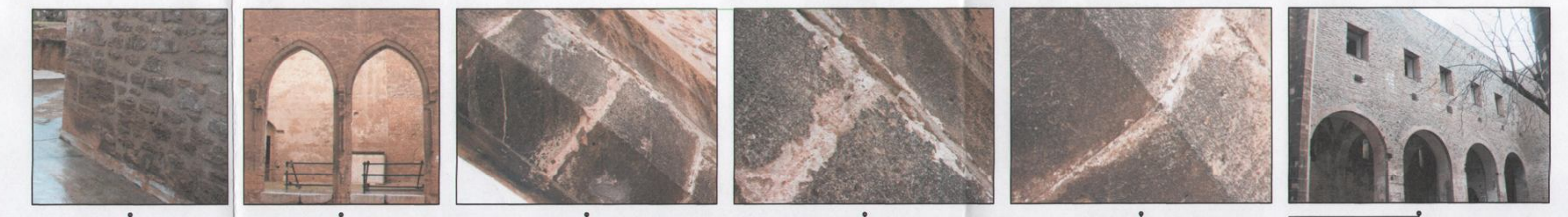
SEZIONE G-G'



SEZIONE H-H'



SEZIONE I-I'



SEZIONE E-E'



SEZIONE F-F'

