

GIORNO	ORA	SPETTACOLO	DOVE
<b>GIUGNO</b>			
MAR 20	20.30	MUSICA DEL TEMPO CHE VERRÀ	TEATRO MASSIMO
MER 21	20.30	MUSICA DEL TEMPO CHE VERRÀ	TEATRO MASSIMO
GIO 22	20.30	L'ALTRO	TEATRO MASSIMO
VEN 23	20.30	MUSICA DEL TEMPO CHE VERRÀ	TEATRO MASSIMO
<b>LUGLIO</b>			
DOM 2	21.15	DIARI DI VIAGGIO - TOM COHEN	BIBLIOTECA COMUNALE
MER 5	19.00	IMMERSIVE CONCERT	TEATRO MASSIMO
VEN 7	21.15	SHORT OPERA - LA TRAVIATA	DANISINNI
SAB 8	21.15	DIARI DI VIAGGIO - TOBIAS WÖGERER	BIBLIOTECA COMUNALE
DOM 9	20.30	CARMINA BURANA	TEATRO MASSIMO
MER 12	19.00	IMMERSIVE CONCERT	TEATRO MASSIMO
GIO 13	19.00	IMMERSIVE CONCERT	TEATRO MASSIMO
GIO 13	21.15	DIARI DI VIAGGIO - TOHAR GIL	BIBLIOTECA COMUNALE
SAB 15	19.00	UNA MAGICA RISONANZA	TEATRO MASSIMO
DOM 16	19.00	UNA MAGICA RISONANZA	TEATRO MASSIMO
MER 19	20.30	KIDS JOURNEY	TEATRO MASSIMO
GIO 20	21.15	ZORBA IL GRECO	TEATRO DI VERDURA
VEN 21	21.15	ZORBA IL GRECO	TEATRO DI VERDURA
SAB 22	19.00	UNA MAGICA RISONANZA	TEATRO MASSIMO
DOM 23	19.00	UNA MAGICA RISONANZA	TEATRO MASSIMO
DOM 23	21.15	TRIBUTE TO BURT BACHARACH	TEATRO DI VERDURA
MAR 25	20.30	CANTORIA DEL TEATRO MASSIMO	TEATRO MASSIMO
VEN 28	20.30	PIANO YOUNG	TEATRO MASSIMO
SAB 29	20.30	PIANO YOUNG	TEATRO MASSIMO
SAB 29	21.15	WELLBER & DANCE	TEATRO DI VERDURA
DOM 30	19.00	IMMERSIVE CONCERT	TEATRO MASSIMO
<b>AGOSTO</b>			
MAR 1	20.30	INSIEME	TEATRO MASSIMO
MER 2	21.15	YOUNG IN GREEN	TEATRO DI VERDURA
GIO 3	20.30	PIANO YOUNG	TEATRO MASSIMO
VEN 4	20.30	PIANO YOUNG	TEATRO MASSIMO
<b>SETTEMBRE</b>			
GIO 7	20.30	JESSICA PRATT (BELLINI INTERNATIONAL CONTEXT)	TEATRO MASSIMO

## DOVE SIAMO

**Teatro Massimo:** Piazza G. Verdi, 90138 - Palermo

**Teatro di Verdura:** Viale del Fante n. 70, 90134 - Palermo

**Chiostro della Biblioteca Comunale:**  
Piazzetta Lucrezia Brunaccini n. 2, 90134 - Palermo

**Fattoria di Danisinni:** Piazza Danisinni n. 12, 90134 - Palermo

## VISITE GUIDATE AL TEATRO MASSIMO

Tutti i giorni dalle 9.00 alle 19.00 (ultima visita alle 18.30)

Intero € 10,00 | Ridotto under 26 € 5,00

Ridotto gruppi (minimo 20 persone) € 8,00

Ridotto Residente a Palermo € 3,00 | Ingresso gratuito

per bambini di età inferiore ai 6 anni.

visiteguidate@teatromassimo.it

Tel. +39 091 6053267

Acquisto dei biglietti presso la biglietteria del teatro, online su:

[teatromassimo.it](http://teatromassimo.it) e [ticketone.it](http://ticketone.it)

Acquistando un biglietto per gli spettacoli Immersive Concert o Una magia risonanza sarà possibile acquistare anche un biglietto per la visita guidata a tariffa ridotta.

## OPERART

Scopri il Teatro Massimo e Palazzo Butera con il biglietto unico (15 euro), che dà accesso alla visita guidata completa del Teatro Massimo e permette di visitare le trenta sale che compongono il percorso espositivo di Palazzo Butera. La mostra di Elisabeth Scherffig si trova nel foyer e nella Sala Pompeiana del Teatro e nella sala 19 del secondo piano di Palazzo Butera.

### PALAZZO BUTERA

Orari: da martedì a domenica dalle 10.00 alle 20.00

Via Butera, 18 - Palermo

tel. +39 091 75 21 754

E-mail: [info@palazzobutera.it](mailto:info@palazzobutera.it)  
[palazzobutera.it](http://palazzobutera.it)

[f](#) [t](#) [i](#) [d](#) [teatromassimo.it](#)

## BIGLIETTERIA

Biglietti in vendita da mercoledì 7 giugno.

**Dove acquistare i biglietti** I biglietti sono in vendita presso la biglietteria del Teatro Massimo, online, tramite il call center e nei giorni di spettacolo anche al botteghino del Teatro di Verdura a partire da un'ora prima dell'inizio.

**Modalità di utilizzo dei voucher** È possibile acquistare i biglietti utilizzando i voucher ricevuti per gli spettacoli cancellati della stagione 2020. Si segnala che i voucher emessi dalla biglietteria possono essere utilizzati per l'acquisto sia presso la biglietteria che presso il call center. I voucher emessi da Ticketone e dai punti vendita autorizzati possono essere utilizzati esclusivamente per acquisti sul sito Ticketone.

**Riduzioni** Fino a 26 anni, titolari Card Under 35 2023, abbonati alla stagione 22/23, studenti dell'Università di Palermo, del Conservatorio A. Scarlatti di Palermo e dell'Accademia di Belle Arti di Palermo, soci Uncalm, gruppi (minimo 20 persone per la stessa data), titolari Diamond Card. Per gli spettatori disabili in sedia a rotelle e i loro accompagnatori il Teatro mette a disposizione 6 posti accessibili in settore 1 al prezzo del settore 7 presso il Teatro Massimo e al prezzo del settore 4 (gradinata) presso il Teatro di Verdura. Agli altri spettatori disabili gravi e ai loro accompagnatori è riservata la tariffa ridotta senza costi di prevendita per tutti i settori. Per tutte le riduzioni è necessario presentare un'attestazione e/o un documento di identità.

### INFORMAZIONI PER L'ACQUISTO E ORARI DI APERTURA

**Biglietteria Teatro Massimo** La biglietteria è aperta tutti i giorni dalle ore 9.30 alle ore 15.30 e nei giorni di spettacolo, a partire da un'ora prima dell'inizio.

[biglietteria@teatromassimo.it](mailto:biglietteria@teatromassimo.it) / tel: +39 091 6053580

**Biglietteria Teatro di Verdura** È aperta esclusivamente nei giorni di spettacolo, a partire da un'ora prima dell'inizio.

**Call center** Il Call center è attivo dal lunedì al venerdì dalle 9.30 alle 18.00 per informazioni e acquisto telefonico: Tel. +39 091 8486000.

**Biglietteria online** [teatromassimo.it](http://teatromassimo.it) - [ticketone.it](http://ticketone.it)

Acquistando i biglietti online si usufruisce del servizio stampa@casa che consente di accedere in Teatro con il biglietto stampato a casa, senza dover ritirare i biglietti al botteghino. Il Teatro Massimo declina ogni responsabilità su acquisti effettuati attraverso canali non ufficiali.

**NORME PER L'ACQUISTO** Il pagamento alla biglietteria del Teatro può essere effettuato in contanti, con bancomat, con assegno intestato a Fondazione Teatro Massimo, con addebito su carta di credito o con bonifico bancario. In caso di bonifico è necessario inviare prontamente alla biglietteria una copia del pagamento per perfezionare l'acquisto.  
**DATI BANCARI DELLA FONDAZIONE TEATRO MASSIMO**  
**IBAN: IT 79 J 03069 04630 100000300068**  
In ottemperanza alla Legge n.197 del 29 dicembre 2022 il Teatro Massimo non può ricevere pagamenti in contanti per importi superiori a 5.000,00 €.

**VARIAZIONI E RIMBORSI** Resta salva ogni facoltà di modifica di date, di programma e/o di strutturazione e organizzazione degli spettacoli che si dovessero rendere necessarie per esigenze tecniche del Teatro e/o degli artisti, ovvero per cause non imputabili al Teatro (ivi inclusi scioperi, astensioni e/o cause di forza maggiore).

Per ulteriori informazioni si prega di consultare il regolamento di vendita disponibile in Teatro e sul sito [teatromassimo.it](http://teatromassimo.it)

## BIGLIETTI

TEATRO MASSIMO

**MUSICA DEL TEMPO CHE VERRÀ** 20, 21, 23 / 6 ⌚ 20.30 | FOYER

**CANTORIA DEL TEATRO MASSIMO** 25 / 7 ⌚ 20.30 | FOYER

**PIANO YOUNG** 28, 29 LUGLIO E 3, 4 / 8 ⌚ 20.30 | FOYER

**UNA MAGICA RISONANZA** 15, 16, 22, 23 / 7 ⌚ 19.00 | SALA POMEPIANA

SETTORE	Intero	Ridotto
UNICO	10	8

**JESSICA PRATT** 7/9 ⌚ 20.30 SALA GRANDE

**L'ALTRO** 22 / 6 ⌚ 20.30 SALA GRANDE

SETTORE	Intero	Ridotto
1	25	20
2	20	16
3	20	16
4	20	16
5	15	12
6	15	12
7	15	12
8	10	-

**IMMERSIVE CONCERT** 5, 12, 13, 30 / 7 ⌚ 19.00 | SALA GRANDE

**KIDS JOURNEY** 19 / 7 ⌚ 20.30 | SALA GRANDE

**INSIEME** 1 / 8 ⌚ 20.30 | SALA GRANDE

SETTORE	Intero	Ridotto	Card Under 35
1	20	16	10

**CARMINA BURANA** 9 / 7 ⌚ 20.30 | SALA GRANDE

SETTORE	Intero	Ridotto	Card Under 35
1	30	24	10
2	20	16	10



CHIOSTRO DELLA BIBLIOTECA COMUNALE "LEONARDO SCIASCIA"

**DIARI DI VIAGGIO - COHEN** 2 / 7 ⌚ 21.15 | **DIARI DI VIAGGIO - WÖGERER** 8 / 7

⌚ 21.15 | **DIARI DI VIAGGIO - GIL** 13 / 7 ⌚ 21.15

SETTORE	Intero	Ridotto	Card Under 35
UNICO	20	16	10

TEATRO DI VERDURA

**ZORBA IL GRECO** 20 E 21 / 7 ⌚ 21.15

**TRIBUTE TO BURT BACHARACH** 23 / 7 ⌚ 21.15

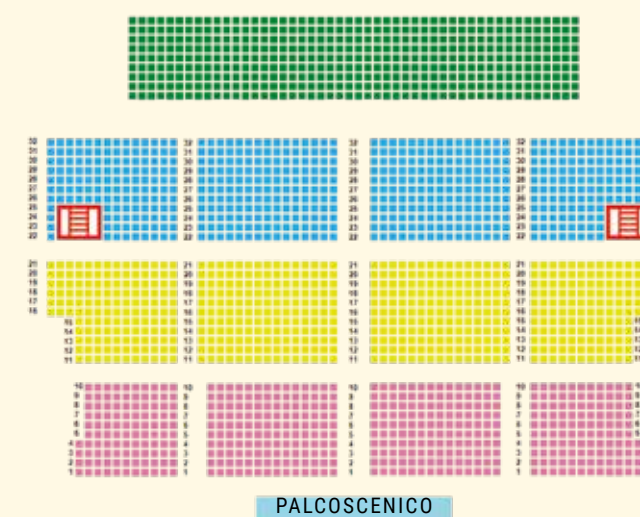
**WELLBER & DANCE** 29 / 7 ⌚ 21.15

SETTORE	Intero	Ridotto	Card Under 35
1	30	24	10
2	25	20	10
3	20	16	10
4	15	12	5

**YOUNG IN GREEN** 2 / 8 ⌚ 21.15

SETTORE	Intero	Ridotto	Card Under 35
1	20	16	10
2	15	12	10
3	12	10	8
4	10	8	5

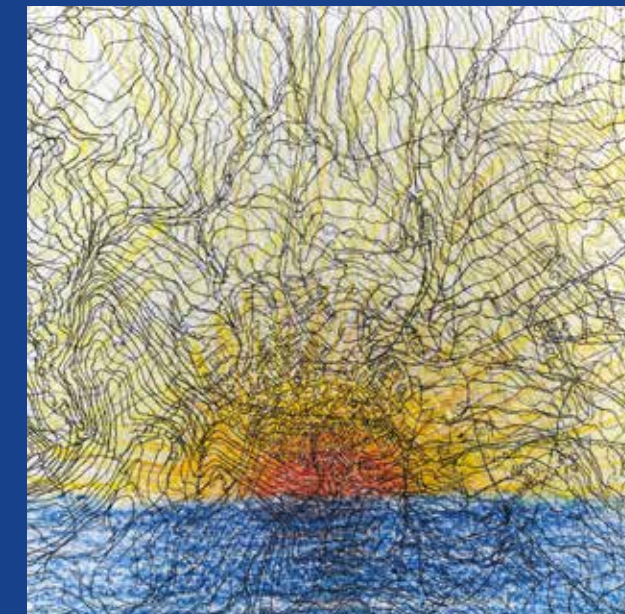
### PIANTA TEATRO DI VERDURA



22 23 STAGIONE

TEATRO MASSIMO

E S T A T E



TEATRO MASSIMO / BIBLIOTECA COMUNALE  
FATTORIA DANISINNI / TEATRO DI VERDURA

20 GIUGNO  
7 SETTEMBRE



## TEATRO DI VERDURA

20 E 21 LUGLIO 2023 | ⌚ 21.15

### ZORBA IL GRECO

di Mikis Theodorakis

Coreografia Lorca Massine

Direttrice Danila Grassi

Solista ospite Dan Haja

Contralto Myrtò Bocolini

Corpo di ballo, Coro e Orchestra del Teatro Massimo

23 LUGLIO 2023 | ⌚ 21.15

### TRIBUTE TO BURT BACHARACH

Direttore Domenico Riina

Voce Lucy Garsia

Armonica Giuseppe Milici

Orchestra del Teatro Massimo e Orchestra Jazz Siciliana

29 LUGLIO 2023 | ⌚ 21.15

### WELLBER & DANCE

Direttore Omer Meir Wellber

Mandolino Jacob Reuven

Étoiles ospiti Silvia Saint-Martin, Francesco Mura

Coreografie José Martínez, Ermanno Sbezzo,

Jean-Sébastien Colau, Vincenzo Veneruso

Musiche di Léo Delibes, Gustav Mahler, Ludwig Minkus,

Antonio Vivaldi, Astor Piazzolla

Corpo di ballo e Orchestra del Teatro Massimo

2 AGOSTO 2023 | ⌚ 21.15

### YOUNG IN GREEN

JuniOrchestra dell'Accademia Nazionale di Santa Cecilia

e Massimo Youth Orchestra

Direttore Simone Genuini / Michele De Luca

Musiche di Vincenzo Bellini, Pëtr Il'ič Čajkovskij, Pietro Mascagni,

Wolfgang Amadeus Mozart, Gioachino Rossini,

Dmitrij Dmitrevič Šostakovič, Giuseppe Verdi

## CHIOSTRO DELLA BIBLIOTECA COMUNALE

### “LEONARDO SCIASCIA”

2 LUGLIO 2023 | ⌚ 21.15

### DIARI DI VIAGGIO - TOM COHEN

Direttore Tom Cohen

Solisti Dalal Bernoussi e artisti dalla Jerusalem Orchestra East & West

Musiche tradizionali del Medio Oriente arrangiate da Tom Cohen

Orchestra del Teatro Massimo

8 LUGLIO 2023 | ⌚ 21.15

### DIARI DI VIAGGIO - TOBIAS WÖGERER

Direttore Tobias Wögerer

Musiche di Wolfgang Amadeus Mozart, Franz Schubert

Orchestra del Teatro Massimo

13 LUGLIO 2023 | ⌚ 21.15

### DIARI DI VIAGGIO - TOHAR GIL

Direttore Tohar Gil

Chitarra Eugenio Della Chiara

Musiche di Joaquín Rodrigo, Federico Moreno Torroba,

Joaquín Turina, Enrique Granados

Orchestra del Teatro Massimo

## FATTORIA DANISINNI

7 LUGLIO 2023 | ⌚ 21.15

### SHORT OPERA - LA TRAVIATA

Progetto della Fondazione Teatro Massimo

liberamente ispirato a *La traviata* di Giuseppe Verdi

Direttore Michele De Luca

Ideazione e regia Marco Canzoneri

Musica di Giuseppe Verdi

Orchestrazione Salvatore Nogara

Assistente alla regia e arrangiamenti Manlio Messina

Scene Stefano Canzoneri

Video Gianluigi Toccafondo

Allestimento del Teatro Massimo

Symphonic Band della Massimo Youth Orchestra

Coro Cittadino dei quartieri Danisinni, Roccella/Sperone e ZEN

diretti da Manlio Messina

Cantoria del Teatro Massimo

diretta da Salvatore Punturo e Giuseppe Ricotta

Ingresso gratuito fino ad esaurimento posti

## IL MASSIMO PER LA CITTÀ

### TEATRO MASSIMO

20, 21 E 23 GIUGNO 2023 | ⌚ 20.30 | FOYER

### MUSICA DEL TEMPO CHE VERRÀ

Direttore Danilo Lombardini

Musiche di Giovanni Di Giandomenico, Alberto Maniaci

e Giuseppe Ricotta

Coro e Orchestra del Teatro Massimo

22 GIUGNO 2023 | ⌚ 20.30 | SALA GRANDE

### L'ALTRO

Musiche composte ed eseguite da Mauro Visconti e Fabio Lannino

Scritto e diretto da Gery Palazzotto

Interpretato da Gigi Borruso

Coreografie e movimenti scenici Gaetano La Mantia

con Alessandro Cascioli

Danzatori Alessandro Cascioli, Gaetano La Mantia, Yuriko Nishihara

Massimo Youth Orchestra diretta da Michele De Luca

Cantoria del Teatro Massimo

diretta da Salvatore Punturo e Giuseppe Ricotta

Videomaking di Antonio Di Giovanni e Davide Vallone

5, 12, 13 E 30 LUGLIO 2023 | ⌚ 19.00 | SALA GRANDE

### IMMERSIVE CONCERT

Direttore Danilo Lombardini

Musiche di Gioachino Rossini, Vincenzo Bellini,

Giuseppe Verdi, Ruggero Leoncavallo, Pietro Mascagni

Coro e Orchestra del Teatro Massimo

9 LUGLIO 2023 | ⌚ 20.30 | SALA GRANDE

### CARMINA BURANA

di Carl Orff

Direttore Salvatore Punturo

Soprano Manuela Cucuccio

Controttenore Federico Fiorio

Baritono Salvatore Grigoli

Pianoforti Alessandro Boeri, Giuseppe Cinà

Coro e Percussioni del Teatro Massimo

15, 16, 22 E 23 LUGLIO 2023 | ⌚ 19.00 | SALA POMPEIANA

### UNA MAGICA RISONANZA

#### Musiche per la mostra di Elisabeth Scherffig

15 E 16 LUGLIO

Arpa Bianca Politi

Musiche di Georg Friedrich Händel, Giovanni Battista Pescetti,

Gabriel Pierné, Nino Rota

22 E 23 LUGLIO

Arpa Federica Scinaldi e Doriana Amenta

Musiche di François-Joseph Naderman,

Jacques Ibert, Ottorino Respighi, Henriette Renié

19 LUGLIO 2023 | ⌚ 20.30 | SALA GRANDE

### KIDS JOURNEY

Direttore Michele De Luca

Musiche di Georges Bizet, Bruno Coulais, Alberto Maniaci,

Ennio Morricone, Salvatore Nogara, Gerald Oswald

Maestri del Coro Salvatore Punturo e Giuseppe Ricotta

Massimo Youth Orchestra e Coro di voci bianche del Teatro Massimo

25 LUGLIO 2023 | ⌚ 20.30 | FOYER

### CANTORIA DEL TEATRO MASSIMO

Direttore Giuseppe Ricotta

Musiche di Johannes Brahms, Antonio Fortunato,

Giuseppe Ricotta, David Lang, Ola Gjello, Nunzio Ortolano,

Moses Hogan, Huddie Ledbetter

Cantoria del Teatro Massimo

Maestri del Coro Salvatore Punturo, Giuseppe Ricotta

Quintetto d'archi della Massimo Youth Orchestra

28, 29 LUGLIO E 3, 4 AGOSTO 2023 | ⌚ 20.30 | FOYER

### PIANO YOUNG

28 LUGLIO

Pianoforte Enrico Gargano

Musiche di Muzio Clementi, Ludwig van Beethoven,

Aleksandr Skrjabin, Sergej Rachmaninov

29 LUGLIO

Pianoforte Claire Monteleone e Riccardo Di Giovanni

Musiche di Johann Sebastian Bach, Wolfgang Amadeus Mozart,

Fryderyk Chopin, Stephen Heller, Franz Liszt,

Alessandro Scarlatti, Ludwig van Beethoven

3 AGOSTO

Pianoforte Vittoria D'Agostaro

Musiche di Claude Debussy, Ludwig van Beethoven,

Fryderyk Chopin, Aleksandr Skrjabin

4 AGOSTO

Pianoforte Enrico Gargano e Riccardo Di Giovanni

Musiche di Aleksandr Skrjabin, Sergej Rachmaninov, Franz Liszt,

Alessandro Scarlatti, Ludwig van Beethoven

1 AGOSTO 2023 | ⌚ 20.30 | SALA GRANDE

### INSIEME

Formazioni cameristiche della JuniOrchestra dell'Accademia

Nazionale di Santa Cecilia e della Massimo Youth Orchestra

Direttori Simone Genuini, Michele De Luca

Musiche di Marc-Antoine Charpentier, Tielman Susato,

Jean-Joseph Mouret, Henry Purcell, Johann Sebastian Bach,

Wolfgang Amadeus Mozart, Johannes Brahms

7 SETTEMBRE 2023 | ⌚ 20.30 | SALA GRANDE

### JESSICA PRATT (Bellini International Context)

Direttrice Manuela Ranno

Soprano Jessica Pratt

Musiche di Vincenzo Bellini

Orchestra del Teatro Massimo

## SOCI FONDATORI



REGIONE SICILIA  
ASSESSORATO DEL TURISMO  
DELLO SPORT E DELLO SPETTACOLO



## PARTNER PRIVATI



## GRAZIE A

riolo.it



Morettino

BT Mobility

RICCOBONO



CO.I.M.E.



PALERMO CULTURE