

Piattaforma di Fire Monitoring Impianto di Bellolampo



Piattaforma di Fire Monitoring



Soluzione di rilevazione dei focolai di incendio presso la discarica di **Bellolampo** con fornitura delle termo-camere a doppio spettro che consentono la tempestiva segnalazione dell'insorgere dei focolai.

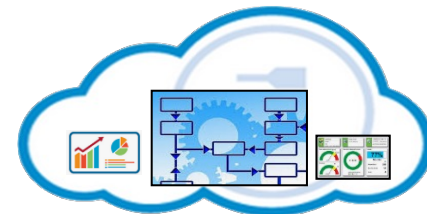
La soluzione di **Fire Monitoring Italtel** consente la rilevazione tempestiva dei focolai di incendio, tramite comparazioni di immagini ottenute da **termo-camere a doppio spettro** che consentono la scansione automatica del territorio oggetto di osservazione e la segnalazione delle specifiche condizioni che ne possono favorire l'insorgere e la diffusione.

La soluzione prevede:

Numero 6 stazioni **fisse** di rilevamento composte da camere **termo-metriche brandeggiabili intelligenti connesse attraverso tecnologia mobile 4/5G posizionate su torri-faro.**

Numero 2 stazioni di rilevamento **mobili** composte da **termo-metriche brandeggiabili intelligenti connesse a postazioni Laptop-Rugged posizionate su automezzo.**

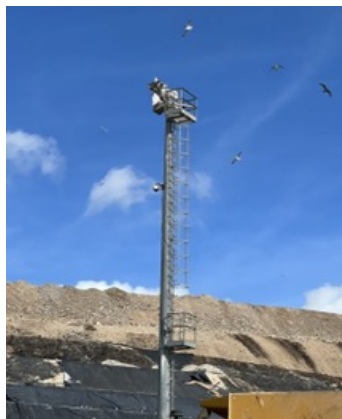
Piattaforma centralizzata IoT, basata su **IoXpert Italtel**, per la supervisione, la gestione e la tempestiva segnalazione delle criticità che potrebbero insorgere.



≡ Piattaforma di Fire Monitoring

Stazioni di rilevamento con **termo-camera brandeggiabile**.

L'individuazione dei focolai di incendio viene effettuata attraverso un sistema di **termo-camere** estremamente sensibili. Il sistema è in grado di rilevare incendi attraverso l'uso di **Intelligenza Artificiale computer vision** capace di rilevare incendi tramite l'utilizzo di telecamere a doppia tecnologia ottico/termico in grado di riconoscere la presenza di fiamme (*fireDetection*), di fumi (*smokeDetection*) e di aree in cui la temperatura rilevata è superiore a valori predefiniti. Inoltre le postazioni di rilevazione possiedono la capacità di inviare notifiche e allarmi in maniera autonoma.



Piattaforma centralizzata IOT: **IoXpert ITALTEL**.

La piattaforma è dotata di un'interfaccia web attraverso la quale è possibile creare delle viste su GUI, che rappresentano i dispositivi gestiti e i loro metadati in diversi formati grafici.

I dati raccolti dalle postazioni di rilevazione vengono inviati alla piattaforma dove sono analizzati e gestiti dagli operatori delle sale operative.

Gli operatori possono verificare gli eventi rilevati attraverso le immagini associate ed accedere al flusso video in tempo reale. Inoltre, l'operatore può orientare la termo-camera ed effettuare zoom per la verifica e la eventuale validazione manuale di allarmi automatici.

Copy	CSV	Excel	PDF	Cerca		
Nome Device	Tipo Allarme	Severità	Data Inizio	Data Ultimo Rilevamento	Mappa	Verifica
FIRE1	smokeDetection	CRITICO	7/6/2024, 07:09:12	7/6/2024, 13:13:09	View	Verify
FIRE1	smokeDetection	ALTO	7/6/2024, 07:55:20	7/6/2024, 10:08:47	View	Verify

Nato da una collaborazione fra RAP e ITALTEL con piacere la nostra amministrazione comunale si è dotata di un innovativo sistema di **Fire Monitoring** per la rilevazione dei focolai di incendio presso la discarica di Bellolampo. Questa soluzione all'avanguardia utilizza un set di **6 termo camere fisse**, collocate su torri-faro, e **2 termo-camere mobili** posizionate su automezzi, garantendo un monitoraggio costante e accurato.

La potenza di queste termo-camere risiede nella loro doppia tecnologia, sia video che termometrica, che assicura la massima precisione nella rilevazione. Inoltre, grazie all'Intelligenza Artificiale, il sistema riduce notevolmente il rischio di falsi positivi, aumentando la sicurezza nella rilevazione degli allarmi.

Il sistema di monitoraggio, basato sulla piattaforma IOXPRT di ITALTEL spa, permette di inviare notifiche immediate in caso di rilevamento di focolai, attraverso vari canali come sms ed email, consentendo un intervento tempestivo.

Piattaforma di Fire Monitoring



Col.	CDU	Sev.	Tipi Allarme	Severità	Data Inizio	Data Ultima Movimentazione	Mappe	Verifica
1	FIRE1	ALTO	smokeDetection	ALTO	7/6/2024, 07:09:12	7/6/2024, 13:13:09	View	Send
2	FIRE1	ALTO	smokeDetection	ALTO	7/6/2024, 07:55:20	7/6/2024, 10:06:47	View	Send